

الجمهورية  
التونسية



وزارة التعليم العالي  
والبحث العلمي

# CAPACITE DE LA SESSION FINALE

GUIDE DE  
L'ORIENTATION  
UNIVERSITAIRE

2024



WWW.ORIENTATION.TN

République Tunisienne  
Ministère de l'Enseignement Supérieur  
et de la Recherche Scientifique

# Guide de l'orientation universitaire

## 2024

Pour les titulaires du Baccalauréat Français  
des établissements scolaires homologués  
en Tunisie



[www.orientation.tn](http://www.orientation.tn)



*Félicitation à tous les nouveaux bacheliers 2024.*

Ce guide est destiné aux élèves réguliers des lycées suivants et titulaires du baccalauréat général ou technologique (STMG) session 2024 :

- Lycée Pierre-Mendès-France
- Lycée Gustave Flaubert La Marsa
- Ecole Internationale de Carthage
- Lycée Louis-Pasteur
- Ecole Internationale de Tunis
- Lycée Scolaire René-Descartes
- Lycée Français International de Sousse - Mhamed Driss
- Lycée Gustave Eiffel de Bizerte



# Table des Matières

- 1) Le guide de l'orientation universitaire
- 2) Informations générales sur l'orientation universitaire
- 3) Orientation universitaire: étapes et procédures
  - 3.1) Le Mot de passe
  - 3.2) Correction des informations personnelles
  - 3.3) Le nombre de choix
  - 3.4) La formule du score (T)
  - 3.5) Les filières à test
- 4) Les Journées d'Information de l'orientation universitaire
- 5) Le calendrier de l'orientation universitaire 2024
- 6) Les sessions de l'orientation universitaire 2024
  - 6.1) Session des lauréats
    - 6.1.1) Conditions Générales
    - 6.1.2) Calendrier de la session des lauréats
    - 6.1.3) Filières et capacité ouverte
    - 6.1.4) La formule du score
    - 6.1.5) Les réunions de confirmation
  - 6.2) Session principale de l'orientation universitaire
  - 6.3) Session finale de l'orientation universitaire
  - 6.4) Session de la réorientation
- 7) Les concours de réorientation Mars 2024
- 8) L'inscription et le retrait de l'inscription
- 9) Adresses utiles
- 10) Tableaux des filières par domaine de formation

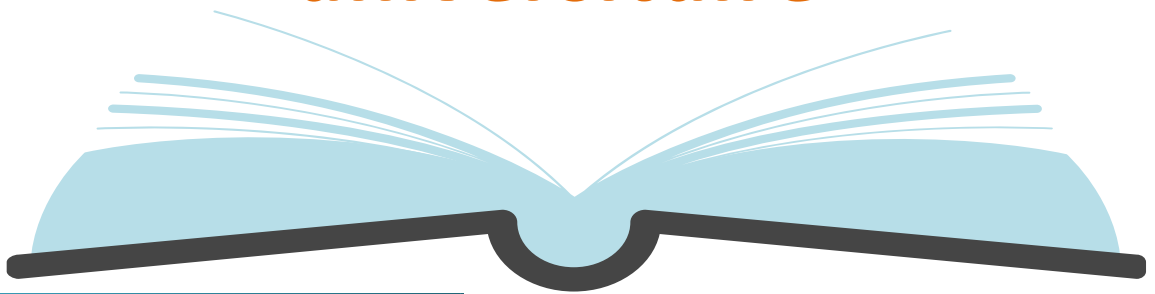


[Cliquer pour plus d'informations](#)



***Le guide de l'orientation  
universitaire***

**1**





## Le guide de l'orientation universitaire



Le guide de l'orientation universitaire présente l'ensemble des règles et des procédures de l'orientation vers les établissements publics en Tunisie. Il contient aussi la liste des filières de chaque établissement ainsi que leurs parcours d'études. Les parcours sont des spécialités que chaque étudiant pourra choisir après un tronc commun d'une ou de deux années d'études supérieures selon les filières.

Les offres de formation universitaires sont présentées, dans ce guide, par université et par domaine d'étude.

Vous pouvez cliquer sur le nom de l'université pour avoir la liste des établissements relevant de cette université et les formations qu'ils assurent.

Université	Site web	Université	Site web
Université de Monastir	<a href="http://www.um.rnu.tn">www.um.rnu.tn</a>	Université Zitouna	<a href="http://www.uz.rnu.tn">www.uz.rnu.tn</a>
Université de Kairouan	<a href="http://www.univ-k.rnu.tn">www.univ-k.rnu.tn</a>	Université de Tunis	<a href="http://www.utunis.rnu.tn">www.utunis.rnu.tn</a>
Université de Sfax	<a href="http://www.uss.rnu.tn">www.uss.rnu.tn</a>	Université de Tunis Manar	<a href="http://www.utm.rnu.tn">www.utm.rnu.tn</a>
Université de Jendouba	<a href="http://www.uj.rnu.tn">www.uj.rnu.tn</a>	Université de Carthage	<a href="http://www.ucar.rnu.tn">www.ucar.rnu.tn</a>
Université de Gabès	<a href="http://www.univgb.rnu.tn">www.univgb.rnu.tn</a>	Université de Manouba	<a href="http://www.uma.rnu.tn">www.uma.rnu.tn</a>
Université de Gafsa	<a href="http://www.ugaf.rnu.tn">www.ugaf.rnu.tn</a>	Université de Sousse	<a href="http://www.uc.rnu.tn">www.uc.rnu.tn</a>

Direction Générale des Etudes Technologiques (Réseau ISET) [concours-isets.rnu.tn](http://concours-isets.rnu.tn)



Cliquer pour plus  
d'informations



Les formations offertes sont regroupées selon dix (10) domaines d'études et elles sont présentées sous forme de tableaux. Chaque tableau contient les filières, les établissements où y sont enseignées, le nombre de places offertes pour chaque type de baccalauréat, la formule du score (T) et les conditions d'accès relatives à chaque filière.

En cliquant sur le nom du domaine mentionnés ci-dessous, vous pouvez voir les tableaux correspondants.

- **Lettres, Langues et Cycles Préparatoires Littéraires**
- **Sciences Humaines, Sociales, Théologiques et Education**
- **Tourisme, Animation, Sport et Education physique**
- **Culture, Beaux-Arts, Arts et Métiers**
- **Sciences Juridiques et Sciences Politiques**
- **Sciences Economiques et Sciences de Gestion**
- **Sciences Exactes et Technologies**
- **Architecture et Cycles Préparatoires aux études d'Ingénieurs**
- **Sciences de la Santé, Médecine, Médecine dentaire et Pharmacie**
- **Sciences Agronomiques, Biotechnologie et Environnement**



Cliquer pour plus  
d'informations



Pour plus d'information sur l'offre de formation universitaire (niveau licence, master doctorat et autre), vous pouvez consulter l'annuaire Tunisien des offres de formations universitaires en cliquant sur le lien suivant :



Ministère de l'Enseignement Supérieur et de la Recherche Scientifique  
Direction Générale de la Rénovation Universitaire  
Annuaire Tunisien des Offres de Formations Universitaires

Ar

Accueil Diplômes Grands Domaines de Formation Etablissements Statistiques Recherche Avancée



## Présentation

L'Annuaire Tunisien des Offres de Formations Universitaires (ATOFU) est un outil interactif qui englobe toutes les offres de formation LMD\* et Hors LMD\*\* reconnues officiellement en Tunisie et dispensées par tous les établissements d'enseignement supérieur publics et privés.







# 2

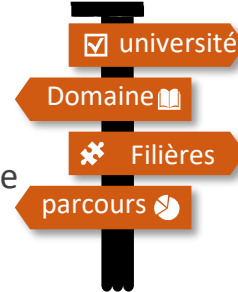
## Informations générales sur l'orientation universitaire





L'orientation universitaire est **un concours** qui permet aux nouveaux bacheliers d'accéder aux universités publiques tunisiennes selon **l'ordre du mérite**. L'affectation d'un candidat dans une filière donnée est basée sur :

- un score calculé sur la base des notes obtenues au baccalauréat.
- la capacité d'accueil dans chaque filière.
- l'ordre de priorité des choix.



L'orientation vers les établissements publics en Tunisie est organisée en deux sessions :

- **La session principale** ouverte à tous les nouveaux bacheliers Tunisiens,
- **La session finale** ouverte aux candidats qui n'ont pas eu une affectation ou n'ont pas participé à la session principale.



Toutes les opérations d'orientation universitaire se font exclusivement à travers le site web **www.orientation.tn** et **seuls les admis dont les données ont été transférées** par le centre des examens relevant de l'Institut Français de Tunisie auront les paramètres d'accès à ce site.



Réussir son orientation universitaire dépend nécessairement du choix des filières et leur classement par priorité dans la fiche de choix sur le site de l'orientation : [www.orientation.tn](http://www.orientation.tn)

Il est conseillé de ne pas se focaliser sur une filière déterminée mais plutôt diversifier les choix qui correspondent le mieux aux capacités et aptitudes de l'étudiant.

Pour plus d'information voir la version en **arabe** du guide de l'orientation universitaire 2024



[www.orientation.tn/orient/pdf/guide2024.pdf](http://www.orientation.tn/orient/pdf/guide2024.pdf)



Cliquer pour plus d'informations







## Orientation universitaire : étapes et procédures



Pour plus d'information voir la version en **arabe** du guide de l'orientation universitaire 2024



[www.orientation.tn/orient/pdf/guide2024.pdf](http://www.orientation.tn/orient/pdf/guide2024.pdf)



Cliquer pour plus d'informations



### 3.1) Le mot de passe

Toutes les opérations de l'orientation universitaire y compris la publication des résultats se font **exclusivement** en ligne via le site **[www.orientation.tn](http://www.orientation.tn)**.

Pour accéder à ces services, un mot de passe est envoyé à chaque candidat sur son adresse email à partir du **mercredi 03 juillet 2024**, ainsi que le numéro du baccalauréat du candidat et le numéro de sa carte d'identité nationale ou à défaut une série contenant huit fois le chiffre neuf (99999999).





## 3.2) Correction des informations personnelles

En cas d'erreur portant sur le nom, le prénom, la date de naissance, le genre ou le numéro de la carte d'identité nationale, les candidats peuvent les rectifier à partir du **18 juillet 2024** à travers le site web de l'orientation universitaire via le lien « **correction des informations personnelles** » l'accès se fait en utilisant les paramètres reçus avec le mot de passe.

Après correction et enregistrement des données, l'accès au site de l'orientation ne sera possible qu'avec les nouveaux paramètres.



**NB** : Pour éviter tous les problèmes inhérents par la suite à l'inscription, tout candidat est appelé à vérifier le numéro de sa carte d'identité nationale et à le corriger, si nécessaire, à travers le site [www.orientation.tn](http://www.orientation.tn)

01

Accédez au site [orientation.tn](http://orientation.tn)

02

Cliquez sur le lien **correction des informations personnelles**

03

Inserer votre numéro du bac puis votre cin (qui figure sur la feuille du mot de passe) puis votre mot de passe

04

Inserer Vos données correctes puis **enregistrez**



### 3.3) Le nombre de choix

Dans un souci d'optimiser le nombre des candidats qui auront une affectation correspondant à leur projet d'étude et qui tient compte des résultats du baccalauréat, **chaque candidat doit remplir au moins 06 filières dans sa fiche de choix.**

L'enregistrement par le système informatique de l'orientation n'est possible que si le nombre de choix est supérieur ou égal à 06.



Assurez-vous qu'un reçu s'affiche sur la page web  
après l'enregistrement de vos choix

### 3.4) La formule de score de l'orientation (T)

Le score (T) est l'un des critères de base de l'orientation des nouveaux bacheliers. A chaque filière correspond une formule de score (T) différente, elle est égale à la somme de la Formule Globale (FG) mentionnée ci-dessous et la moyenne des notes des matières spécifiques à cette filière.

$$T = FG + \text{Moyenne des notes des matières spécifiques à la filière}$$

La formule globale (FG) est calculée à partir des notes obtenues à l'examen du baccalauréat, suivant le tableau ci-dessous :



**FG 2024**

**Bac Général**                      **(4 MF) + (1,5 PH) + (0,5 HG) + (0,5 E.Sc) + (1,5 GO) + (1 F) + (1 LV)**

**Bac Technologique**                      **(4 MF) + (1 PH) + (1 HG) + (1 M) + (1 GO) + (1 F) + (1 LV)**

MF	Moyenne Finale	LV	Moyenne de la langue Vivante A et B
PH	Philosophie	F	Français
HG	Histoire Géographie	M	Mathématiques
E.Sc	Enseignement Scientifique	GO	Grand Oral

**Note de la session de rattrapage :** Les notes et la moyenne des bacheliers admis à la session de rattrapage sont calculées de la manière suivante :

- **Notes :**  $[(\text{Note de la Session Principale} \times 2) + \text{Note de la Session de rattrapage}] / 3$
- **Moyenne :**  $[(\text{Moyenne de la Session Principale} \times 2) + \text{Moyenne de la Session de rattrapage}] / 3$



**Il ne sera pris en compte dans le calcul du score que les notes des enseignements de spécialité de la classe terminale du baccalauréat.**



**La formule globale (FG) et le classement des candidats sont disponibles sur le site [www.orientation.tn](http://www.orientation.tn) à partir du 18 juillet 2024**





### 3.5) Les filières à test

En raison de leur particularité, certaines filières nécessitent un test d'entrée. Les candidats doivent en premier lieu satisfaire la condition du score, leur affectation à la filière demandée n'est définitive qu'après avoir réussi le test.

La date et le lieu des tests seront communiqués aux candidats lors de la publication des résultats ou bien à travers le lien « filières à tests » sur le site de l'orientation universitaire [www.orientation.tn](http://www.orientation.tn) (en arabe)

Le candidat non accepté au test sera affecté à une autre filière parmi celles indiquées dans sa fiche de choix tout en tenant compte de la condition du score, la capacité d'accueil et le choix de l'étudiant. Dans le cas où le score du candidat ne lui permet pas d'accéder à aucune filière de sa fiche de choix, il sera ajourné à la session finale.

Tous les tests se dérouleront entre le **05 et le 09 Août 2024** pour plus de détails sur le contenu des tests, veuillez visiter le site [www.orientation.tn](http://www.orientation.tn) (en arabe).





4

*Les journées d'information  
sur l'orientation universitaire*



### 3.5) Journées d'information sur l'Orientation Universitaire

Le Ministère de l'Enseignement Supérieur et de la Recherche Scientifique organise les journées nationales d'information de l'orientation universitaire le **18 ,19 et 20 juillet 2024 à la cité des sciences de Tunis.**

À travers cet évènement, il y aura :

- Des expositions des universités et des offices des œuvres universitaires.
- Des conférences sur les offres de formation et les débouchés professionnels et académiques.
- Un espace dédié aux lycéens et aux étudiants pour rencontrer des conseillers d'information et d'orientation scolaire et universitaire et des superviseurs du Ministère.



The graphic features the Tunisian flag, the Ministry of Higher Education and Scientific Research logo, and a large stylized 'S' shape. The word 'INVITATION' is written in large blue letters at the top. The main title 'Journées Nationales d'Information sur l'Orientation Universitaire' is in purple. The location and dates 'Cité des Sciences à Tunis Le 18 – 19 – 20 Juillet 2024' are at the bottom right. A circular cluster of educational icons is on the right.

République  
Tunisienne

MINISTÈRE DE L'ENSEIGNEMENT SUPÉRIEUR  
ET DE LA RECHERCHE SCIENTIFIQUE

Direction Générale des Affaires estudiantines

**INVITATION**

**Journées Nationales d'Information  
sur l'Orientation Universitaire**

**Cité des Sciences à Tunis  
Le 18 – 19 – 20 Juillet 2024**



5

*Le calendrier de  
l'orientation universitaire*





## Le calendrier de l'Orientation Universitaire

L'orientation universitaire 2024 se déroule selon le calendrier suivant :

Session	Saisie des choix	Résultats Sur le site : <a href="http://www.orientation.tn">www.orientation.tn</a>
Lauréats	Du 05 au 07 Juillet 2024	Mardi 09 Juillet 2024
Principale	Du 23 au 27 Juillet 2024	Vendredi 02 Août 2024
Finale	Du 02 au 04 Août 2024	Mercredi 07 Août 2024
Réorientation	Du 12 au 15 Août 2024	Vendredi 30 Août 2024



Chaque candidat peut connaître son classement, sa formule globale et peut corriger ses informations personnelles sur le site de l'orientation

[www.orientation.tn](http://www.orientation.tn) à partir du **18 juillet 2024**.





## 6.1) Session des Lauréats

### 6.1.1) Conditions Générales

L'orientation des lauréats tunisiens des classes terminales vers les classes préparatoires aux Grandes Ecoles de la Tunisie (IPEST) et de la France se fait **exclusivement** à travers le site de l'orientation universitaire [www.orientation.tn](http://www.orientation.tn) entre le **05** et **07** Juillet 2024.

Seules les candidatures répondant aux conditions indiquées ci-dessous et mentionnées dans la circulaire N° 25 du 17 Mai 2024, seront retenues :

- Être de nationalité Tunisienne.
- Être régulièrement inscrit et avoir le baccalauréat général **2024** dans un lycée homologué. (Voir la liste des lycées homologués [page2](#)).
- Avoir une moyenne générale du cycle terminale supérieure ou égale à **16/20** (1<sup>er</sup> groupe).

Les résultats de cette session seront proclamés sur le site de l'orientation universitaire le **09 Juillet 2024**.

Pour plus d'information, vous êtes invité à lire attentivement:

- La circulaire N° 25 du 17 Mai 2024.
- La circulaire 17/21 du 15 Avril 2021 relative au concours d'accès aux écoles supérieures d'ingénieur et de commerce en France.





## 6.1) Session des Lauréats

### 6.1.2) Calendrier

Calendrier de la session des lauréats	
Saisie des choix	Le 05, 06 et 07 juillet 2024 (À travers le site <a href="http://www.orientation.tn">www.orientation.tn</a> )
Proclamation des résultats	Le mardi 09 juillet 2024 À partir de 12 h (À travers le site <a href="http://www.orientation.tn">www.orientation.tn</a> )



Pour plus d'information, voir la circulaire  
N° 25 du 17 Mai 2024



### 6.1.3) Spécialités et Capacité d'accueil

Spécialité	Code	Capacité	Nature du bac	Réunion d'information
<b>Classes préparatoires en France</b>				
MPSI	99201 (Garçon)	06	baccalauréat général	<b>11 Juillet 2024 à 09h</b>
	99214 (Fille)	06		
PCSI	99202 (Garçon)	02		
	99215 (Fille)	02		
<b>Classes préparatoires à IPEST</b>				
MPSI	99101	80	baccalauréat général	<b>16 Juillet 2024 à 09h</b>
PCSI	99102	40		



**N.B un seuil de 10% du nombre de places est destiné aux candidats les mieux classés selon le score de cette session et ayant un baccalauréat étranger équivalent au baccalauréat Tunisien.**

**Pour plus d'information, voir la circulaire N° 25 du 17 Mai 2024**





## 6.1) Session des Lauréats

## Répartition des places en classes préparatoires françaises

Lycées	MPCI		PCSI		Total demandes		Total Lycées
	Filles	Garçons	Filles	Garçons	Filles	Garçons	
1 Lycée Pierre Fermat Toulouse Internat du lycée	1	0	1	1	2	1	3
2 Lycée du Parc Lyon Internat du lycée	1	0	1	0	2	0	2
3 Lycée Pasteur Paris	1	1	0	0	1	1	2
4 Lycée Sainte Geneviève Versailles Internat du lycée	0	3	0	0	0	3	3
5 Lycée Chaptal Paris Internat Jean Jay	1	1	0	1	1	2	3
6 Lycée Louis Legrand Paris Internat gérée par la direction du lycée	1	0	0	0	1	0	1
7 Lycée Janson De Sailly Paris Internat du lycée	1	1	0	0	1	1	2
Totaux	6	6	2	2	8	8	16
	12		04				





## 6.1) Session des Lauréats

### 6.1.4) La formule du score

L'orientation vers l'une des filières mentionnées dans le tableau d'orientation se fait sur la base d'un score qui sera calculé selon la formule suivante :

$$\text{Score} = 5\text{MG} + 2\text{M} + 2\text{PC} + 1\text{F} + 1\text{PH} + \text{Max} \left( \frac{\text{Ang} - 12}{3} ; 0 \right)$$

MG	Moyenne finale du bac	F	Français (La moyenne entre les notes de l'écrit et l'oral)
M	Mathématiques	PH	Philosophie
PC	Physique-Chimie	Ang	Anglais

- Il ne sera pris en compte que les enseignements de spécialités de la classe terminale du baccalauréat général.
- Les enseignements de spécialités "Mathématiques" et "Physique-chimie" sont exigés pour participer à la session des lauréats.



IMPORTANT



## 6.1) Session des Lauréats

### 6.1.5) Les réunions de confirmation

Les candidats retenus ainsi que ceux retenus dans la liste d'attente sont invités à se présenter à des journées de confirmation d'affectation au siège de l'IPEST, **pour confirmer leurs choix** munis d'une copie de la carte d'identité nationale.

Tout candidat retenu et absent à la journée de confirmation sera considéré comme défaillant et il sera remplacé par le candidat le mieux classé dans la liste d'attente.

Pour plus d'information, voir la circulaire **N° 25 du 17 Mai 2024**.

#### Dates des réunions de confirmation

Pour les retenus en France	Le Jeudi <b>11 juillet 2024</b>
Pour les retenus à l'IPEST	Le Mardi <b>16 juillet 2024</b>

- Tout candidat retenu et absent à la journée de confirmation de l'affectation sera considéré comme défaillant.
- La liste d'attente sera affichée le jour de la proclamation des résultats sur le site **[www.orientation.tn](http://www.orientation.tn)**
- Il ne sera pas permis aux candidats ayant confirmé leurs affectations de participer aux autres sessions d'orientation en Tunisie.



Après confirmation et en cas de désistement, le candidat doit déposer une demande manuscrite au bureau d'ordre du ministère de l'enseignement supérieur et de la recherche scientifique au plus tard le **24 juillet 2024** pour qu'il puisse participer à la session principale de l'orientation universitaire vers les établissements publics de l'enseignement supérieur.



## 6.2) Session Principale de l’Orientation Universitaire

La session principale de l’orientation universitaire est ouverte à tout les titulaires du baccalauréat général ou technologique (STMG) session 2024.



**Chaque candidat doit remplir au moins 06 filières dans sa fiche de choix, à défaut, ces choix ne seront pas enregistrés par le système d’orientation.**



# 06 CHOIX OBLIGATOIRS

Calendrier de la session Principale	Saisie des choix <a href="http://www.orientation.tn">www.orientation.tn</a>	Du 23 au 27 juillet 2024
	Résultats	02 Août 2024



- Le candidat peut modifier ses choix tout au long de la session principale.
- Le candidat doit respecter les délais sus-susmentionnés , à défaut, il sera ajourné à la session finale d’orientation.



## 6.3) Session Finale de l'Orientation Universitaire

La session finale de l'orientation universitaire est ouverte aux titulaires du baccalauréat général ou technologique (STMG) session 2024 qui n'ont pas eu une affectation ou qui n'ont pas participé à la session principale.



**Chaque candidat doit remplir au moins 06 filières dans sa fiche de choix, à défaut, ces choix ne seront pas enregistrés par le système d'orientation.**

# 06 CHOIX OBLIGATOIRS



<b>Calendrier de la session Finale</b>	<b>Saisie des choix</b> <b><a href="http://www.orientation.tn">www.orientation.tn</a></b>	<b>Du 02 au 04 Août 2024</b>
	<b>Résultats</b>	<b>07 Août 2023</b>



- Le candidat peut modifier ses choix tout au long de la session finale.
- Le candidat doit respecter les délais susmentionnés



## 6.4) La session de Réorientation

Une session de réorientation se déroulera sur le site «[www.orientation.tn](http://www.orientation.tn)» entre le **12 et le 15 août 2024**. Cette session est une occasion pour tout candidat voulant changer son affectation pour une raison sociale ou médicale ou avec le score dans la limite de la capacité d'accueil.

### Réorientation avec le score

Tout candidat peut changer son affectation lors de la session de réorientation pour des raisons personnelles à condition que son score soit supérieur ou égal au score de dernier orienté de la filière concernée et ce dans la limite de la capacité disponible.

Il peut consulter le score du dernier orienté 2024 à partir de **12 Août 2024**



**N.B** il n'y a aucun dossier à envoyer dans le cadre de la réorientation avec score.



### Réorientation pour des raisons sociales ou médicales

Le candidat voulant participer à cette session, pour des raisons sociales ou médicales, doit remplir la demande de réorientation sur le site, enregistrer ses choix, imprimer la demande et la joindre au dossier médical ou social et l'envoyer exclusivement par courrier recommandé.

Le dernier délai pour l'envoi de la demande de réorientation pour des raisons médicales ou sociales est fixé pour le **16 Août 2024** (le cachet de la poste fait foi).



**Chaque candidat ne peut présenter qu'une demande de réorientation dans une seule catégorie**







## Réorientation des bacheliers ayant des talents Particuliers

Les élèves ayant un talent particulier ou des compétences spéciales, surtout dans les disciplines basées sur la créativité, ou qui ont eu des trophées au niveau national ou international dans un domaine particulier ; peuvent candidater aux filières correspondant à leur talent.

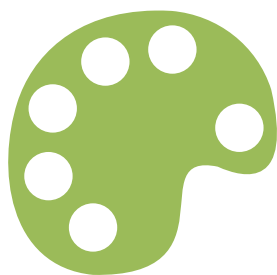
Les filières concernées par ces compétences spéciales sont les suivantes :

- Licence en Musique et musicologie
- Licence en théâtre et arts de la scène
- Licence en Cinéma et Audiovisuel
- Licence en Arts Plastiques

Les élèves concernés peuvent déposer une demande justifiée et surtout soutenue par des preuves tangibles (œuvres, concours, certifications, créations exposées, articles publiés...), une commission au sein du ministère décidera de la pertinence des preuves fournies par les candidats, et une commission technique décidera du sort des demandes.

Les dossiers doivent être envoyés au ministère de l'enseignement supérieur et de la recherche scientifique entre **le 12 et le 16 août 2024**.

Les candidats doivent obligatoirement mentionner leurs coordonnées de contact adresse e-mail et numéro de téléphone.





- Il ne sera pris en compte qu'une seule demande de réorientation.
- Chaque candidat ne peut choisir qu'une seule catégorie de réorientation (médicale ou sociale).
- Le candidat ne peut plus changer ses choix une fois il a enregistré sa demande de réorientation.
- Tout candidat ayant eu une réorientation doit choisir entre sa première affectation et celle de réorientation dans les 72 heures qui suivent la proclamation des résultats de réorientation via le site [www.orientation.tn](http://www.orientation.tn)



Les documents d'appuis à la demande de réorientation pour des raisons sociales ou médicales doivent être mis dans une enveloppe portant le coupon en face que vous pouvez l'imprimer avec la demande de réorientation à partir du site [www.orientation.tn](http://www.orientation.tn)



## 7) Les concours de Réorientation Mars 2024

Chaque année, les universités et la direction générale des études technologiques organisent les concours de réorientation destinés aux étudiants ayant obtenu le baccalauréat pendant l'une des deux années qui précèdent le concours.

Le dépôt des candidatures se fait au mois de Janvier et le concours se déroule au mois de Mars. Toutes les informations relatives aux concours de réorientation seront disponibles sur les sites web des universités et du ministère de l'enseignement supérieur et de la recherche scientifique [www.mes.tn](http://www.mes.tn)

## 8) L'inscription et le retrait d'inscription

Tout étudiant affecté à une filière est tenu de payer les frais d'inscription (exclusivement avec la carte e-dinar jeune) sur le site [www.inscription.tn](http://www.inscription.tn). L'accès à ce site se fait uniquement avec le numéro de la carte d'identité nationale.

L'étudiant est appelé à compléter son dossier d'inscription à l'établissement d'affectation conformément aux communiqués de cet établissement.

Après l'inscription effective, tout étudiant désirant retirer son inscription pour l'année universitaire suivante doit présenter une demande de retrait d'inscription pour des raisons personnelles à l'administration de son établissement dans un délai ne dépassant pas un mois à compter de la date d'inscription.

Les étudiants peuvent aussi présenter une demande de retrait d'inscription pour des raisons médicales même au cours de l'année universitaire (en présentant un dossier médical) à condition de le faire avant les examens de fin d'année (il est recommandé de s'assurer de la date limite avec l'administration de son établissement).



## 9) Adresses Utiles

[www.orientation.tn](http://www.orientation.tn)

**Orientation universitaire**

[www.facebook.com/OrientationUniversitaire](https://www.facebook.com/OrientationUniversitaire)

**Page officielle de l'Orientation universitaire**

[www.youtube.com/channel/UCSS00I4wji0jNtCwQus7cTA](https://www.youtube.com/channel/UCSS00I4wji0jNtCwQus7cTA)

**Chaine YouTube de l'Orientation universitaire**

[www.mes.tn](http://www.mes.tn)

**Ministère de l'enseignement supérieur et de la recherche  
scientifique**

[www.inscription.tn](http://www.inscription.tn)

**Paiement des frais d'inscription à distance**

[www.best.rnu.tn](http://www.best.rnu.tn)

**Bourses et prêts universitaire à l'étranger**

[www.ooun.rnu.tn](http://www.ooun.rnu.tn)

**Office des œuvres universitaires pour le nord**

[www.oouc.rnu.tn](http://www.oouc.rnu.tn)

**Office des œuvres universitaires pour le centre**

[www.oous.rnu.tn](http://www.oous.rnu.tn)

**Office des œuvres universitaires pour le sud**

[www.uni-renov.rnu.tn](http://www.uni-renov.rnu.tn)

**Direction générale de la rénovation universitaire**

[www.cningénieur.rnu.tn](http://www.cningénieur.rnu.tn)

**Les études d'ingénieur**

[www.uvt.rnu.tn](http://www.uvt.rnu.tn)

**université virtuelle de Tunis**

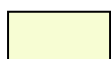


# 10

## Tableaux des filières par domaine de formation

### Légende

Arts	ART	Numérique et sciences informatiques	N.Sc.Inf
Histoire, géographie, géopolitique et sciences politiques	HG.SC.P	Physique chimie	PC
Humanités, littérature et philosophie	H.L.Ph	Sciences de la vie et de la terre	SVT
Langues, littératures et cultures étrangères	L.L.C.Etrg	Sciences de l'ingénieur	SC.Ing
Littérature, langues et cultures de l'Antiquité	L.L.C.Ant	Sciences économiques et sociales	Sc.Eco.S
Mathématiques	M		
Management, Sciences de gestion et numérique	M.S.G.N	Droit et Economie	D.Eco
Philosophie	PH	Enseignement Scientifique	E.SC
Histoire-Géographie	HG	Langue vivante A	LVA
Education physique et sportive	EPS	Langue Vivante B	LVB
Enseignement morale et civique	EMC	Mathématiques	M



Filière à Test



## Lettres, Langues et Cycles Préparatoires Littéraires

Filière	Code	Etablissement	Parcours	Série	Capacité	Formule du score (T) et Conditions
Licence en Arabe	10101	Faculté des Sciences Humaines et Sociales de Tunis	Langue, Lettres et Civilisation	Bac Général	1	FG + A (Arabe exigée)
				STMG	1	
	11101	Faculté des Lettres, des Arts et des Humanités de la Manouba	Langue, Lettres et Civilisation	Bac Général	1	
				STMG	1	
	12101	Institut Supérieur des Sciences Humaines de Tunis	Langue, Lettres et Civilisation	Bac Général	1	
				STMG	1	
	13101	Institut Supérieur des Langues de Tunis	Langue, Lettres et Civilisation	Bac Général	1	
				STMG	1	
	22101	Institut Supérieur des Langues de Nabeul	Langue, Lettres et Civilisation	Bac Général	1	
				STMG	1	
	30101	Faculté des Lettres et des Sciences Humaines de Sousse	Langue, Lettres et Civilisation	Bac Général	1	
				STMG	1	
	40101	Faculté des Lettres et des Sciences Humaines de Sfax	Langue, Lettres et Civilisation	Bac Général	1	
				STMG	1	
50101	Institut Supérieur des Langues de Gabes	Langue, Lettres et Civilisation	Bac Général	1		
			STMG	1		
54101	Institut Supérieur des Sciences Humaines de Médenine	Langue, Lettres et Civilisation	Bac Général	1		
			STMG	1		
60101	Institut Supérieur des Etudes Appliquées en Humanités de Gafsa	Langue, Lettres et Civilisation	Bac Général	1		
			STMG	1		
70101	Faculté des Lettres et des Sciences Humaines de Kairouan	Langue, Lettres et Civilisation	Bac Général	1		
			STMG	1		
Licence en Anglais	10102	Faculté des Sciences Humaines et Sociales de Tunis	Langue, Lettres et Civilisation	Bac Général	0	FG + Ang (Anglais exigée)
				STMG	1	
	11102	Faculté des Lettres, des Arts et des Humanités de la Manouba	Langue, Lettres et Civilisation	Bac Général	0	
				STMG	1	

## Lettres, Langues et Cycles Préparatoires Littéraires

Filière	Code	Etablissement	Parcours	Série	Capacité	Formule du score (T) et Conditions
Licence en Anglais	12102	Institut Supérieur des Sciences Humaines de Tunis	Langue, Lettres et Civilisation Anglais et Relations Internationales	Bac Général	0	FG + Ang (Anglais exigée)
				STMG	1	
	13102	Institut Supérieur des Langues de Tunis	Langue, Lettres et Civilisation	Bac Général	0	
				STMG	1	
	22102	Institut Supérieur des Langues de Nabeul	Langue, Lettres et Civilisation	Bac Général	1	
				STMG	1	
	30102	Faculté des Lettres et des Sciences Humaines de Sousse	Langue, Lettres et Civilisation	Bac Général	0	
				STMG	1	
	34102	Institut Supérieur des Langues Appliquées aux Affaires et Tourisme de Moknine	Langue, Lettres et Civilisation	Bac Général	1	
				STMG	1	
	40102	Faculté des Lettres et des Sciences Humaines de Sfax	Traduction Anglais des Affaires Langue, Lettres et Civilisation	Bac Général	1	
				STMG	1	
	50102	Institut Supérieur des Langues de Gabes	Langue, Lettres et Civilisation	Bac Général	1	
				STMG	1	
	54102	Institut Supérieur des Sciences Humaines de Médenine	Langue, Lettres et Civilisation	Bac Général	1	
				STMG	1	
	60102	Institut Supérieur des Etudes Appliquées en Humanités de Gafsa	Langue, Lettres et Civilisation	Bac Général	1	
				STMG	1	
	70102	Faculté des Lettres et des Sciences Humaines de Kairouan	Langue, Lettres et Civilisation	Bac Général	1	
				STMG	1	
73102	Institut des Etudes Appliquées en Humanités de Sbeitla	Anglais des Affaires	Bac Général	1		
			STMG	1		
80102	Institut Supérieur des Sciences Humaines de Jendouba	Langue, Lettres et Civilisation	Bac Général	1		
			STMG	1		
82102	Institut Supérieur des Etudes Appliquées en Humanités du Kef	Langue, Lettres et Civilisation	Bac Général	1		
			STMG	1		
84102	Institut Supérieur de Langues Appliquées et d'Informatique de Beja	Langue, Lettres et Civilisation	Bac Général	1		
			STMG	1		



## Lettres, Langues et Cycles Préparatoires Littéraires

Filière	Code	Etablissement	Parcours	Série	Capacité	Formule du score (T) et Conditions
Licence en Français	10103	Faculté des Sciences Humaines et Sociales de Tunis	Langue, Lettres et Civilisation	Bac Général	1	FG +F
				STMG	1	
	11103	Faculté des Lettres, des Arts et des Humanités de la Manouba	Langue, Lettres et Civilisation	Bac Général	1	
				STMG	1	
	12103	Institut Supérieur des Sciences Humaines de Tunis	Langue, Lettres et Civilisation	Bac Général	1	
				STMG	1	
	13103	Institut Supérieur des Langues de Tunis	Médiation Culturelle Communication Traduction	Bac Général	0	
				STMG	1	
	22103	Institut Supérieur des Langues de Nabeul	Langue, Lettres et Civilisation	Bac Général	1	
				STMG	1	
	30103	Faculté des Lettres et des Sciences Humaines de Sousse	Langue, Lettres et Civilisation	Bac Général	1	
				STMG	1	
	34103	Institut Supérieur des Langues Appliquées de Moknine	Langue, Lettres et Civilisation	Bac Général	1	
				STMG	1	
	40103	Faculté des Lettres et des Sciences Humaines de Sfax	Langue, Lettres et Civilisation	Bac Général	1	
				STMG	1	
	50103	Institut Supérieur des Langues de Gabes	Langue, Lettres et Civilisation	Bac Général	1	
				STMG	1	
	54103	Institut Supérieur des Sciences Humaines de Médenine	Langue, Lettres et Civilisation	Bac Général	1	
				STMG	1	
60103	Institut Supérieur des Etudes Appliquées en Humanités de Gafsa	Langue, Lettres et Civilisation	Bac Général	1		
			STMG	1		
63103	Institut Supérieur des Etudes Appliquées en Humanité de Tozeur	Langue, Lettres et Civilisation	Bac Général	1		
			STMG	1		
70103	Faculté des Lettres et des Sciences Humaines de Kairouan	Langue, Lettres et Civilisation	Bac Général	1		
			STMG	1		
80103	Institut Supérieur des Sciences Humaines de Jendouba	Langue, Lettres et Civilisation	Bac Général	1		
			STMG	1		
82103	Institut Supérieur des Etudes Appliquées en Humanités du Kef	Langue, Lettres et Civilisation	Bac Général	1		
			STMG	1		





## Lettres, Langues et Cycles Préparatoires Littéraires

Filière	Code	Etablissement	Parcours	Série	Capacité	Formule du score (T) et Conditions
Licence en Espagnol	10104	Faculté des Lettres, des Arts et des Humanités de la Manouba	Langue, Lettres et Civilisation	Bac Général	1	FG+Esp (Espagnol exigée)
				STMG	1	
	11104	Institut Supérieur des Sciences Humaines de Tunis	Economie et Commerce International	Bac Général	1	
				STMG	1	
	12104	Institut Supérieur des Langues de Tunis	Communication Interculturelle et Tourisme Langue, Lettres et Civilisation	Bac Général	1	
				STMG	1	
	34104	Institut Supérieur des Langues Appliquées de Moknine	Langue, Lettres et Civilisation	Bac Général	1	
				STMG	1	
	40104	Faculté des Lettres et des Sciences Humaines de Sfax	Langue, Lettres et Civilisation	Bac Général	1	
				STMG	1	
	50104	Institut Supérieur des Langues de Gabes	Langue, Lettres et Civilisation	Bac Général	1	
				STMG	1	
Licence en Italien	10105	Faculté des Lettres, des Arts et des Humanités de la Manouba	Langue, Lettres et Civilisation	Bac Général	1	FG+It (Italien exigée)
				STMG	1	
	11105	Institut Supérieur des Sciences Humaines de Tunis	Economie et Commerce International	Bac Général	1	
				STMG	1	
	12105	Institut Supérieur des Langues de Tunis	Langue, Lettres et Civilisation Communication Interculturelle et Tourisme	Bac Général	1	
				STMG	1	
	22105	Institut Supérieur des Langues de Nabeul	Langue, Lettres et Civilisation	Bac Général	1	
				STMG	1	
	34105	Institut Supérieur des Langues Appliquées de Moknine	Langue, Lettres et Civilisation	Bac Général	1	
				STMG	1	
	40105	Faculté des Lettres et des Sciences Humaines de Sfax	Langue, Lettres et Civilisation	Bac Général	1	
				STMG	1	
	50105	Institut Supérieur des Langues de Gabes	Economie et Commerce International	Bac Général	1	
				STMG	1	

## Lettres, Langues et Cycles Préparatoires Littéraires

Filière	Code	Etablissement	Parcours	Série	Capacité	Formule du score (T) et Conditions
<b>Licence en Allemand</b>	<b>10106</b>	Faculté des Lettres, des Arts et des Humanités de la Manouba	Langue, Lettres et Civilisation	Bac Général	1	FG+All (Allemand exigée)
				STMG	1	
	<b>11106</b>	Institut Supérieur des Sciences Humaines de Tunis	Economie et Commerce International	Bac Général	1	
				STMG	1	
	<b>12106</b>	Institut Supérieur des Langues de Tunis	Langue, Lettres et Civilisation	Bac Général	1	
				STMG	1	
	<b>34106</b>	Institut Supérieur des Langues Appliquées de Moknine	Langue, Lettres et Civilisation	Bac Général	1	
				STMG	1	
	<b>50106</b>	Institut Supérieur des Langues de Gabes	Langue, Lettres et Civilisation	Bac Général	1	
				STMG	1	
	<b>54106</b>	Institut Supérieur des Sciences Humaines de Médenine	Communication Interculturelle et Tourisme	Bac Général	1	
				STMG	1	
<b>Licence en Russe</b>	<b>10107</b>	Institut Supérieur des Langues de Tunis	Langue, Lettres et Civilisation Communication Interculturelle et Tourisme	Bac Général	1	FG+[(F+Ang)/2] (Anglais exigée)
				STMG	1	
<b>Licence en Chinois</b>	<b>10108</b>	Institut Supérieur des Langues de Tunis	Langue, Lettres et Civilisation	Bac Général	0	FG+[(F+Ang)/2] (Anglais exigée)
				STMG	1	
<b>Licence en Langues des Signes</b>	<b>10119</b>	Institut Supérieur des Sciences Humaines de Tunis	Langues des Signes	Bac Général	1	FG + F
				STMG	1	
<b>Licence en Traduction</b>	<b>34147</b>	Institut Supérieur des Langues Appliquées de Moknine	Anglais	Bac Général	0	FG + [(A + F + Ang)/3] (Arabe et Anglais exigée)
				STMG	1	
	<b>40147</b>	Faculté des Lettres et des Sciences Humaines de Sfax	Arabe-Français-Anglais	Bac Général	0	
				STMG	1	
	<b>70147</b>	Faculté des Lettres et des Sciences Humaines de Kairouan	Anglais	Bac Général	1	
				STMG	1	



## Lettres, Langues et Cycles Préparatoires Littéra

Filière	Code	Etablissement	Parcours	Série	Capacité	Formule du score (T) et Conditions
<b>Cycle Préparatoire aux Langues et Lettres : Arabe</b> <small>Limite d'âge 20 ans au 1<sup>er</sup> septembre</small>	10190	Institut Préparatoire aux Etudes Littéraires et Sciences Humaines de Tunis	Arabe	Bac Général	1	FG + A <small>(Arabe exigée)</small>
				STMG	1	
	11190	Faculté des Lettres, des Arts et des Humanités de la Manouba	Arabe	Bac Général	1	
				STMG	1	
<b>Cycle Préparatoire aux Langues et Lettres : Français</b> <small>Limite d'âge 20 ans au 1<sup>er</sup> septembre</small>	10191	Institut Préparatoire aux Etudes Littéraires et Sciences Humaines de Tunis	FRANCAIS	Bac Général	0	FG + F
				STMG	1	
	11191	Faculté des Lettres, des Arts et des Humanités de la Manouba	FRANCAIS	Bac Général	1	
				STMG	1	
<b>Cycle Préparatoire aux Langues et Lettres : Anglais</b> <small>Limite d'âge 20 ans au 1<sup>er</sup> septembre</small>	10192	Institut Préparatoire aux Etudes Littéraires et Sciences Humaines de Tunis	ANGLAIS	Bac Général	0	FG + Ang <small>(Anglais exigée)</small>
				STMG	1	
	11192	Faculté des Lettres, des Arts et des Humanités de la Manouba	ANGLAIS	Bac Général	1	
				STMG	1	
<b>Cycle Préparatoire aux Sciences Humaines : Histoire</b> <small>Limite d'âge 20 ans au 1<sup>er</sup> septembre</small>	10193	Institut Préparatoire aux Etudes Littéraires et Sciences Humaines de Tunis	HISTOIRE	Bac Général	1	FG+[(PH+HG)/2]
				STMG	1	
<b>Cycle Préparatoire aux Sciences Humaines : Géographie</b> <small>Limite d'âge 20 ans au 1<sup>er</sup> septembre</small>	10194	Institut Préparatoire aux Etudes Littéraires et Sciences Humaines de Tunis	GEOGRAPHIE	Bac Général	1	FG+[(PH+HG)/2]
				STMG	1	
<b>Cycle Préparatoire aux Sciences Humaines : Philosophie</b> <small>Limite d'âge 20 ans au 1<sup>er</sup> septembre</small>	10195	Institut Préparatoire aux Etudes Littéraires et Sciences Humaines de Tunis	PHILOSOPHIE	Bac Général	1	FG+[(PH+HG)/2]
				STMG	1	



## Sciences Humaines, Sciences Sociales, Religion et Education

Filière	Code	Etablissement	Parcours	Série	Capacité	Formule du score (T) et Conditions
Licence en Anthropologie	10118	Institut Supérieur des Sciences Humaines de Tunis	Anthropologie Sociale et Culturelle	Bac Général	1	FG+[(PH+ Sc.Eco.S + F)/3] ( Sc.Eco.Sexigée)
				STMG	1	FG+[(PH+ Management + F)/3]
	30118	Faculté des Lettres et des Sciences Humaines de Sousse	Anthropologie	Bac Général	1	FG+[(PH+ Sc.Eco.S + F)/3] ( Sc.Eco.Sexigée)
				STMG	1	FG+[(PH+ Management + F)/3]
	56118	Institut Supérieur des Arts et Métiers de Tataouine	Anthropologie Sociale et Culturelle	Bac Général	1	FG+[(PH+ Sc.Eco.S + F)/3] ( Sc.Eco.Sexigée)
				STMG	1	FG+[(PH+ Management + F)/3]
Licence en Sociologie	10120	Faculté des Sciences Humaines et Sociales de Tunis	Médiation, Régulation et Intervention Sociologique Jeunesse, Mobilités et Inclusion Sociale Démographie, Politiques Publiques et Développement Durable	Bac Général	0	FG+[(PH+ Sc.Eco.S + F)/3] ( Sc.Eco.Sexigée)
				STMG	1	FG+[(PH+ Management + F)/3]
	11120	Institut Supérieur des Sciences Humaines de Tunis	Culture et Communication Développement Humain et Questions Sociales	Bac Général	0	FG+[(PH+ Sc.Eco.S + F)/3] ( Sc.Eco.Sexigée)
				STMG	1	FG+[(PH+ Management + F)/3]
	40120	Faculté des Lettres et des Sciences Humaines de Sfax	Démographie, Politiques Publiques et Développement Durable Jeunesse, Mobilités et Inclusion Sociale Médiation, Régulation et Intervention Sociologique	Bac Général	1	FG+[(PH+ Sc.Eco.S + F)/3] ( Sc.Eco.Sexigée)
				STMG	1	FG+[(PH+ Management + F)/3]
	60120	Institut Supérieur des Etudes Appliquées en Humanités de Gafsa	Médiation, Régulation et Intervention Sociologique	Bac Général	1	FG+[(PH+ Sc.Eco.S + F)/3] ( Sc.Eco.Sexigée)
				STMG	1	FG+[(PH+ Management + F)/3]

## Sciences Humaines, Sociales, Théologiques et Education

Filière	Code	Etablissement	Parcours	Série	Capacité	Formule du score (T) et Conditions
Licence en Psychologie	10121	Faculté des Sciences Humaines et Sociales de Tunis	Psychologie	Bac Général	0	FG + PH
				STMG	1	
	11121	Institut Supérieur des Sciences Humaines de Tunis	Psychologie	Bac Général	0	
				STMG	1	
Licence en Philosophie	10122	Faculté des Sciences Humaines et Sociales de Tunis	Philosophie	Bac Général	0	FG + PH
				STMG	1	
	11122	Institut Supérieur des Sciences Humaines de Tunis	Philosophie	Bac Général	1	
				STMG	1	
	40122	Faculté des Lettres et des Sciences Humaines de Sfax	Philosophie	Bac Général	1	
				STMG	1	
	70122	Faculté des Lettres et des Sciences Humaines de Kairouan	Philosophie	Bac Général	1	
				STMG	1	
Licence en Histoire	10123	Faculté des Sciences Humaines et Sociales de Tunis	Archéologie et Sciences du Patrimoine Histoire	Bac Général	0	FG+HG
				STMG	1	
	11123	Faculté des Lettres, des Arts et des Humanités de la Manouba	Histoire de l'Art et Archéologie Histoire Economique et Sociale Archéologie et Sciences du Patrimoine	Bac Général	1	
				STMG	1	
	30123	Faculté des Lettres et des Sciences Humaines de Sousse	Histoire Archéologie et Sciences du Patrimoine Histoire de l'Art	Bac Général	1	
				STMG	1	
	40123	Faculté des Lettres et des Sciences Humaines de Sfax	Histoire Archéologie et Sciences du Patrimoine	Bac Général	1	
				STMG	1	
	80123	Institut Supérieur des Sciences Humaines de Jendouba	Archéologie et Sciences du Patrimoine Histoire	Bac Général	1	
				STMG	1	

## Sciences Humaines, Sociales, Théologiques et Education

Filière	Code	Etablissement	Parcours	Série	Capacité	Formule du score (T) et Conditions
Licence en Géographie	10124	Faculté des Sciences Humaines et Sociales de Tunis	Géographie	Bac Général	1	FG+HG
				STMG	1	
	11124	Faculté des Lettres, des Arts et des Humanités de la Manouba	Aménagement ,Environnement et Risques	Bac Général	1	
				STMG	1	
	30124	Faculté des Lettres et des Sciences Humaines de Sousse	Risques et Territoires Développement Territorial et Collectivités Locales	Bac Général	1	
				STMG	1	
	40124	Faculté des Lettres et des Sciences Humaines de Sfax	Territoire, Risques et Développement Durable Cartographie et Système d'information Géographique	Bac Général	1	
				STMG	1	
Licence en Sciences Islamiques	10138	Institut Supérieur de la Civilisation Islamique de Tunis	Civilisation Islamique FIKH et ses Fondements Sciences du Coran et de Hadith Al-Aqidah et Dialectique	Bac Général	0	FG + A <span style="color: red;">(Arabe exigée)</span>
				STMG	1	
	70138	Institut Supérieur Des Sciences Islamiques de Kairouan	Etudes Islamiques Jurisprudence Comparée et Droit Religions Comparées et Dialogue des Civilisations	Bac Général	1	
				STMG	1	
Licence en Sciences Théologiques	10139	Institut Supérieur de Théologie de Tunis	Economie et Finances Islamiques Coran et Hadith Civilisation Islamique Chariaa et Droit Théologie	Bac Général	0	FG + A <span style="color: red;">(Arabe exigée)</span>
				STMG	1	
Licence en Géomatique, Environnement et Aménagement	10158	Faculté des Lettres, des Arts et des Humanités de la Manouba	Géomatique, Environnement et Aménagement	Bac Général	1	FG+[(HG+SVT+L.L.C.Etrg )/3] <span style="color: red;">(SVT et L.L.C.Etrg exigées)</span>
Licence en Géographie de l'Environnement	80159	Institut Supérieur des Sciences Humaines de Jendouba	Géographie de l'Environnement	Bac Général	1	FG+[(HG+SVT+L.L.C.Etrg )/3] <span style="color: red;">(SVT et L.L.C.Etrg exigées)</span>
				STMG	1	FG+[(F+HG)/2]



## Sciences Humaines, Sociales, Théologiques et Education1

Filière	Code	Etablissement	Parcours	Série	Capacité	Formule du score (T) et Conditions
Licence en Géopolitique et Relations Internationales	10160	Faculté des Lettres, des Arts et des Humanités de Manouba <i>En collaboration avec ESC Manouba</i>	Géopolitique et Relations Internationales	Bac Général	1	$FG+[(HG+H.L.Ph+L.L.C.Etrg)/3]$ <i>(H.L.Ph et L.L.C.Etrg exigées)</i>
				STMG	1	$FG+[(F+ANG+HG)/3]$ <i>(Anglais exigée)</i>
Licence en Conservation des Biens Culturels	40161	Faculté des Lettres et des Sciences Humaines de Sfax	Conservation et Restauration des Biens Culturels	Bac Général	1	$FG+[(F+HG)/2]$
				STMG	1	
Licence en Conservation - Restauration des Biens Culturels	10162	Institut Supérieur des Métiers du Patrimoine de Tunis	Pierres Bois	Bac Général	1	$FG+[(F+HG)/2]$
				STMG	1	
Licence en Géomatique et Aménagement	10164	Faculté des Sciences Humaines et Sociales de Tunis	Géomatique Aménagement et Planification Territoriale	Bac Général	1	$FG+[(HG+Sc.Eco.S+L.L.C.Etrg)/3]$ <i>(Sc.Eco.S et L.L.C.Etrg exigées)</i>
Licence en Archéologie	10167	Institut Supérieur des Sciences Humaines de Tunis	Archéologie	Bac Général	1	$FG+[(F+HG)/2]$
				STMG	1	
	70167	Faculté des Lettres et des Sciences Humaines de Kairouan	Archéologie	Bac Général	1	
				STMG	1	
Licence en Arts du Patrimoine Islamique	10260	Institut Supérieur de Théologie de Tunis	Technologies des Arts du Patrimoine Islamique Multimédia Appliquées Aux Arts Islamiques	Bac Général	1	$FG + [(PH+ N.Sc.Inf)/2]$ <i>(N.Sc.Inf non exigée)</i>
				STMG	1	$FG+PH$
Licence en Service Social	10355	Institut National du Travail et des Etudes Sociales de Tunis	Développement et Protection Sociale Service Social d'Entreprise Défense Sociale Service Social Scolaire	Bac Général	1	$FG+[(PH+ Sc.Eco.S + HG)/3]$ <i>( Sc.Eco.S exigée)</i>
				STMG	1	$FG+[(PH+ Management + HG)/3]$
Licence en Gestion Electronique de l'Information et des Documents	10362	Institut Supérieur de Documentation	Gestion Electronique de l'Information et des Documents	Bac Général	0	$FG + [(F+ N.Sc.Inf)/2]$ <i>(N.Sc.Inf non exigée)</i>
				STMG	1	$FG+[(F+Management)/2]$



## Sciences Humaines, Sociales, Théologiques et Education

Filière	Code	Etablissement	Parcours	Série	Capacité	Formule du score (T) et Conditions
<b>Licence en Documentation, Bibliothéconomie et Archivistique</b>	<b>10363</b>	Institut Supérieur de Documentation	Bibliothèques et Ressources Numériques Gestion des Archives	Bac Général	1	FG+[(F+Ang)/2] <span style="color: red;">(Anglais exigée)</span>
				STMG	1	
<b>Licence en Sciences de l'Education (Enfance)</b> <span style="color: red;">Filière à Test</span>	<b>10470</b>	Institut Supérieur des Cadres de l'Enfance de Carthage Dermech	Education Préscolaire Education de l'Enfant	Bac Général	0	FG + PH
				STMG	1	
<b>Licence en Education Spécialisée</b> <span style="color: red;">Education physique exigée</span>	<b>10473</b>	Institut Supérieur de l'Education Spécialisée	Education Spécialisée	Bac Général	1	FG + PH
				STMG	1	
<b>Licence en Education et Enseignement</b>  <span style="color: red;">Filière à test</span> <b>Limite d'âge 21 ans au 1er octobre</b>	<b>24477</b>	Institut Supérieur des Etudes Appliquées en Humanité de Zaghouan	Education et Enseignement	Bac Général	1	FG + [(A + F)/2]  <span style="color: red;">(Arabe exigée)</span>
				STMG	1	
	<b>36477</b>	Institut des Etudes Appliquées en Humanités de Mahdia	Education et Enseignement	Bac Général	1	
				STMG	1	
	<b>50477</b>	Institut Supérieur des Langues de Gabes	Education et Enseignement	Bac Général	1	
				STMG	1	
	<b>54477</b>	Institut Supérieur des Sciences Humaines de Médenine	Education et Enseignement	Bac Général	1	
				STMG	1	
	<b>56477</b>	Institut Supérieur des Arts et Métiers de Tataouine	Education et Enseignement	Bac Général	1	
				STMG	1	
	<b>60477</b>	Institut Supérieur des Sciences Sociale et de l'éducation de Gafsa	Education et Enseignement	Bac Général	1	
				STMG	1	
	<b>63477</b>	Institut Supérieur des Etudes Appliquées en Humanités de Tozeur	Education et Enseignement	Bac Général	1	
				STMG	1	
<b>73477</b>	Institut Supérieur des Etudes Appliquées en Humanités de Sbeitla	Education et Enseignement	Bac Général	1		
			STMG	1		
<b>80477</b>	Institut Supérieur des Sciences Humaines de Jendouba	Education et Enseignement	Bac Général	1		
			STMG	1		
<b>82477</b>	Institut Supérieur des Etudes Appliquées en Humanités du Kef	Education et Enseignement	Bac Général	1		
			STMG	1		





## Sciences Humaines, Sociales, Théologiques et Education

Filière	Code	Etablissement	Parcours	Série	Capacité	Formule du score (T) et Conditions
Licence en Intervention Sociale	10548	Institut National du Travail et des Etudes Sociales de Tunis	Médiation Familiale	Bac Général	1	$FG+[(PH+ Sc.Eco.S + HG)/3]$ ( Sc.Eco.S exigée)
				STMG	1	$FG+[(PH+ Management + HG)/3]$
Licence en Journalisme Filière à test	10611	Institut de Presse et des Sciences de l'Information	Journalisme	Bac Général	0	$FG+[(A+F+PH)/3]$ (Arabe non exigée) Si Arabe n'existe pas alors $T=FG+[(F+PH)/2]$
				STMG	1	
Licence en Communication Filière à test	10612	Institut de Presse et des Sciences de l'Information	Communication	Bac Général	0	$FG+[(A+F+PH)/3]$ (Arabe non exigée) Si Arabe n'existe pas alors $T=FG+[(F+PH)/2]$
				STMG	1	



## Tourisme, Animation, Sports et Education Physique

Filière	Code	Etablissement	Parcours	Série	Capacité	Formule du score (T) et Conditions
<b>Licence en Animation Touristique</b> <i>Education physique exigée</i>	<b>73440</b>	Institut Supérieur des Etudes Appliquées en Humanités de Sbeïtla	Animation Touristique	Bac Général	0	FG+[(F+EPS)/2] <i>( EPS exigée)</i>
				STMG	1	
<b>Licence en Médiation et Animation</b> <i>Filière à Test</i>	<b>10443</b>	Institut Supérieur de l'Animation pour la Jeunesse et la Culture de Bir El Bey	Médiation et Animation Culturelle Animation de la Jeunesse	Bac Général	1	FG + PH <i>( EPS exigée)</i>
				STMG	1	
<b>Licence en Sciences et Techniques des Activités Physiques et Sportives</b>  <i>Education physique exigée</i> <i>Filière à test</i>	<b>10450</b>	Institut Supérieur de Sport et de l'Education Physique de Ksar-Saïd	Entrainement Sportif Education et Motricité	Bac Général	1	FG + [(SVT+ EPS)/2] <i>(SVT et EPS exigées, EPS&gt;16)</i>
				STMG	1	FG+[(Management+ EPS)/2] <i>(EPS exigée, EPS&gt;16)</i>
	<b>40450</b>	Institut Supérieur de Sport et de l'Education Physique de Sfax	Activités Physiques Adaptées et Santé Education et Motricité	Bac Général	1	FG + [(SVT+ EPS)/2] <i>(SVT et EPS exigées, EPS&gt;16)</i>
				STMG	1	FG+[(Management+ EPS)/2] <i>(EPS exigée, EPS&gt;16)</i>
	<b>60450</b>	Institut Supérieur de Sport et de l'Education Physique de Gafsa	Activités Physiques Adaptées Education et Motricité	Bac Général	1	FG + [(SVT+ EPS)/2] <i>(SVT et EPS exigées, EPS&gt;16)</i>
				STMG	1	FG+[(Management+ EPS)/2] <i>(EPS exigée, EPS&gt;16)</i>
	<b>82450</b>	Institut Supérieur de Sport et de l'Education Physique de Kef	Management du Sport Education et Motricité	Bac Général	1	FG + [(SVT+ EPS)/2] <i>(SVT et EPS exigées, EPS&gt;16)</i>
				STMG	1	FG+[(Management+ EPS)/2] <i>(EPS exigée, EPS&gt;16)</i>
<b>Licence en Tourisme</b> <i>Filière à Test</i>	<b>10452</b>	Institut des Hautes Etudes Touristiques de Sidi Dhrif	Management Touristique Guide Touristique	Bac Général	0	FG + [(HG+ Sc.Eco.S+EPS)/3] <i>(Sc.Eco.S et EPS exigées)</i>
				STMG	0	FG + [(HG+ Management +EPS)/3] <i>(EPS exigée)</i>
<b>Licence en Hôtellerie</b> <i>Filière à Test</i>	<b>10453</b>	Institut des Hautes Etudes Touristiques de Sidi Drif	Management de la Restauration Management de l'Hébergement	Bac Général	0	FG + [(HG+ Sc.Eco.S+EPS)/3] <i>(Sc.Eco.S et EPS exigées)</i>
				STMG	0	FG + [(HG+ Management +EPS)/3] <i>(EPS exigée)</i>

## Culture, Beaux-Arts, et Arts et Métiers

Filière	Code	Etablissement	Parcours	Série	Capacité	Formule du score (T) et Conditions
<b>Licence en Conservation - Restauration des Biens Culturels</b>	<b>30162</b>	Institut Supérieur des Beaux-Arts de Sousse	Mosaïque et Surfaces Décorées	Bac Général	1	FG+[(F+HG)/2]
				STMG	1	
	<b>50162</b>	Institut Supérieur des Arts et Métiers de Gabes	Pierres Sculptées	Bac Général	1	
				STMG	1	
<b>Licence en Théâtre et Arts de la Scène</b>  <b>Filière à Test</b>	<b>10200</b>	Institut Supérieur d'Art Dramatique de Tunis	Art du Comédien Théâtre Jeune Public et Médiation Théâtrale Arts de la Marionnette	Bac Général	0	FG + PH
				STMG	1	
	<b>82200</b>	Institut Supérieur de Musique et du Théâtre du Kef	Art du Comédien Théâtre pour Enfants	Bac Général	1	
				STMG	1	
<b>Licence en Musique et Musicologie</b>  <b>Filière à Test</b>	<b>10201</b>	Institut Supérieur de Musique de Tunis	Musique et Interprétation Musique et Musicologie	Bac Général	1	FG+[(PH+Art)/2] <b>(Art non exigée)</b> <b>Si Art n'existe pas alors T=FG+ PH</b>
				STMG	1	FG + PH
	<b>30201</b>	Institut Supérieur de Musique de Sousse	Musique et Interprétation Musique et Musicologie	Bac Général	0	FG+[(PH+Art)/2] <b>(Art non exigée)</b> <b>Si Art n'existe pas alors T=FG+ PH</b>
				STMG	1	FG + PH
	<b>40201</b>	Institut Supérieur de Musique de Sfax	Musique et Interprétation Musique et Musicologie	Bac Général	1	FG+[(PH+Art)/2] <b>(Art non exigée)</b> <b>Si Art n'existe pas alors T=FG+ PH</b>
				STMG	1	FG + PH
	<b>50201</b>	Institut Supérieur des Arts et Métiers de Gabes	Musique et Musicologie	Bac Général	1	FG+[(PH+Art)/2] <b>(Art non exigée)</b> <b>Si Art n'existe pas alors T=FG+ PH</b>
				STMG	1	FG + PH

### Culture, Beaux-Arts, et Arts et Métiers

Filière	Code	Etablissement	Parcours	Série	Capacité	Formule du score (T) et Conditions
Licence en Musique et Musicologie  Filière à Test	60201	Institut Supérieur des Arts et Métiers de Gafsa	Musique et Musicologie	Bac Général	1	FG+[(PH+Art)/2] (Art non exigée) Si Art n'existe pas alors T=FG+ PH
				STMG	1	FG + PH
	82201	Institut Supérieur de Musique et du Théâtre du Kef	Musique et Musicologie	Bac Général	1	FG+[(PH+Art)/2] (Art non exigée) Si Art n'existe pas alors T=FG+ PH
				STMG	1	FG + PH
Licence en Arts Plastiques	10202	Institut Supérieur des Beaux-Arts de Tunis	Céramique Gravure Peinture Photographie Sculpture	Bac Général	0	FG + PH
				STMG	0	
	22202	Institut Supérieur des Beaux-Arts de Nabeul	Céramique Sculpture Photographie Peinture Tissage Gravure	Bac Général	1	
				STMG	1	
	30202	Institut Supérieur des Beaux-Arts de Sousse	Peinture / Sculpture Arts Médiatiques Photographie Céramique / Gravure	Bac Général	0	
				STMG	1	
	40202	Institut Supérieur des Arts et Métiers de Sfax	Céramique / Mosaïque Photographie / Peinture Tissage / Gravure Sculpture	Bac Général	1	
				STMG	1	

## Culture, Beaux-Arts, et Arts et Métiers

Filière	Code	Etablissement	Parcours	Série	Capacité	Formule du score (T) et Conditions
Licence en Arts Plastiques	50202	Institut Supérieur des Arts et Métiers de Gabes	Sculpture Céramique Peinture Photographie	Bac Général	1	FG + PH
				STMG	1	
	56202	Institut Supérieur des Arts et Métiers de Tataouine	Photographie Peinture	Bac Général	1	
				STMG	1	
	70202	Institut Supérieur des Arts et Métiers de Kairouan	Céramique Tissage	Bac Général	1	
				STMG	1	
	73202	Institut Supérieur des Arts et Métiers de Kasserine	Céramique	Bac Général	1	
				STMG	1	
	75202	Institut Supérieur des Arts et Métiers de Sidi Bouzid	Céramique	Bac Général	1	
				STMG	1	
	86202	Institut Supérieur d'Arts et Métiers de Siliana	Céramique Photographie	Bac Général	1	
				STMG	1	
Licence en Design Espace	10207	Institut Supérieur des Beaux-arts de Tunis	Scénographie Architecture d'Intérieur	Bac Général	0	FG + PH
				STMG	1	
	11207	Ecole Supérieure des Sciences et Technologies du Design	Scénographie Architecture d'Intérieur	Bac Général	0	
				STMG	1	
	22207	Institut Supérieur des Beaux-Arts de Nabeul	Architecture d'Intérieur	Bac Général	1	
				STMG	1	
	30207	Institut Supérieur des Beaux-Arts de Sousse	Architecture d'Intérieur	Bac Général	0	
				STMG	1	
	36207	Institut Supérieur des Arts et Métiers de Mahdia	Architecture d'Intérieur Scénographie	Bac Général	1	
				STMG	1	
	40207	Institut Supérieur des Arts et Métiers de Sfax	Architecture d'Intérieur	Bac Général	1	
				STMG	1	
	50207	Institut Supérieur des Arts et Métiers de Gabes	Architecture d'Intérieur	Bac Général	1	
				STMG	1	
56207	Institut Supérieur des Arts et Métiers de Tataouine	Architecture d'Intérieur	Bac Général	1		
			STMG	1		

## Culture, Beaux-Arts, et Arts et Métiers

Filière	Code	Etablissement	Parcours	Série	Capacité	Formule du score (T) et Conditions
Licence en Design Espace	60207	Institut Supérieur des Arts et Métiers de Gafsa	Architecture d'Intérieur	Bac Général	1	FG + PH
				STMG	1	
	70207	Institut Supérieur des Arts et Métiers de Kairouan	Architecture d'Intérieur	Bac Général	1	
				STMG	1	
	73207	Institut Supérieur des Arts et Métiers de Kasserine	Architecture d'Intérieur	Bac Général	1	
				STMG	1	
	75207	Institut Supérieur des Arts et Métiers de Sidi Bouzid	Architecture d'Intérieur	Bac Général	1	
				STMG	1	
	86207	Institut Supérieur d'Arts et Métiers de Siliana	Architecture d'Intérieur	Bac Général	1	
				STMG	1	
Licence en Design Produit	10208	Institut Supérieur des Beaux-arts de Tunis	Design Produit	Bac Général	0	FG + PH
				STMG	1	
	11208	Ecole Supérieure des Sciences et Technologies du Design	Design Produit	Bac Général	0	
				STMG	1	
	22208	Institut Supérieur des Beaux-Arts de Nabeul	Mobilier	Bac Général	1	
				STMG	1	
	30208	Institut Supérieur des Beaux-Arts de Sousse	Création Industrielle	Bac Général	1	
				STMG	1	
	34208	Institut Supérieur de la Mode de Monastir	Textile Stylisme Modélisme Accessoires de la Mode	Bac Général	1	
				STMG	1	
	36208	Institut Supérieur des Arts et Métiers de Mahdia	Bijoux Création Industrielle	Bac Général	1	
				STMG	1	
	40208	Institut Supérieur des Arts et Métiers de Sfax	Habillement / Mobilier Création Industrielle Stylisme Modélisme	Bac Général	1	
				STMG	1	

## Culture, Beaux-Arts, et Arts et Métiers1

Filière	Code	Etablissement	Parcours	Série	Capacité	Formule du score (T) et Conditions
Licence en Design Produit	60208	Institut Supérieur des Arts et Métiers de Gafsa	Création Artisanale Mobilier	Bac Général	1	FG + PH
				STMG	1	
	70208	Institut Supérieur des Arts et Métiers de Kairouan	Création Artisanale Création Industrielle Bijoux	Bac Général	1	
				STMG	1	
	73208	Institut Supérieur des Arts et Métiers de Kasserine	Création Industrielle Création Artisanale	Bac Général	1	
				STMG	1	
	75208	Institut Supérieur des Arts et Métiers de Sidi Bouzid	Mobilier Création Industrielle	Bac Général	1	
				STMG	1	
Licence en Design Image	10209	Institut Supérieur des Beaux-arts de Tunis	Publicité Graphique Art de l'Animation de l'Image	Bac Général	0	FG + PH
				STMG	1	
	11209	Ecole Supérieure des Sciences et Technologies du Design	Publicité Audiovisuelle Publicité Graphique	Bac Général	0	
				STMG	1	
	22209	Institut Supérieur des Beaux-Arts de Nabeul	Publicité Graphique Publicité Audiovisuelle	Bac Général	1	
				STMG	1	
	30209	Institut Supérieur des Beaux-Arts de Sousse	Publicité Graphique Publicité Audiovisuelle	Bac Général	1	
				STMG	1	
	36209	Institut Supérieur des Arts et Métiers de Mahdia	Publicité Graphique	Bac Général	1	
				STMG	1	
	40209	Institut Supérieur des Arts et Métiers de Sfax	Publicité Graphique	Bac Général	1	
				STMG	1	
	50209	Institut Supérieur des Arts et Métiers de Gabes	Publicité Graphique Publicité Audiovisuelle	Bac Général	1	
				STMG	1	
	56209	Institut Supérieur des Arts et Métiers de Tataouine	Publicité Graphique Publicité Audiovisuelle	Bac Général	1	
				STMG	1	
	60209	Institut Supérieur des Arts et Métiers de Gafsa	Publicité Graphique	Bac Général	1	
				STMG	1	
	70209	Institut Supérieur des Arts et Métiers de Kairouan	Publicité Audiovisuelle	Bac Général	1	
				STMG	1	
75209	Institut Supérieur des Arts et Métiers de Sidi Bouzid	Publicité Graphique	Bac Général	1		
			STMG	1		
86209	Institut Supérieur d'Arts et Métiers de Siliana	Publicité Graphique	Bac Général	1		
			STMG	1		

### Culture, Beaux-Arts, et Arts et Métiers

Filière	Code	Etablissement	Parcours	Série	Capacité	Formule du score (T) et Conditions
<b>Licence en Ingénierie et Techniques du Son</b> <i>Filière à Test</i>	30246	Institut Supérieur de Musique de Sousse	Ingénierie et Techniques du Son	Bac Général	1	$FG + [(F+N.Sc.Inf)/2]$ <i>(N.Sc.Inf non exigée)</i> (si la spécialité N.Sc.Inf n'existe pas alors T= FG+F)
<b>Licence en Ingénierie du Son et Nouvelles Technologies</b> <i>Filière à Test</i>	40247	Institut Supérieur de Musique de Sfax	Ingénierie du Son et Nouvelles Technologies	Bac Général	1	FG + M <i>(Mathématique exigée)</i>
<b>Licence en Cinéma et Audiovisuel</b> <i>Filière à Test</i>	10265	Institut Supérieur des Arts du MultiMedia de Manouba	Montage Réalisation Image et Lumière Son	Bac Général	0	FG + PH
				STMG	1	
	40265	Institut Supérieur des Arts et Métiers de Sfax	Assistanat à la Réalisation et la Production	Bac Général	1	
				STMG	1	
<b>Licence en Arts et Médiations</b>	10622	Institut Supérieur des Arts du MultiMedia de Manouba	Communication et Multimédia	Bac Général	0	$FG + [(PH+ N.Sc.Inf)/2]$ <i>(N.Sc.Inf non exigée)</i> (si la spécialité N.Sc.Inf n'existe pas alors T= FG+PH)
				STMG	1	$FG+[(PH+M)/2]$
	40622	Institut Supérieur des Arts et Métiers de Sfax	Communication et Multimédia	Bac Général	1	$FG + [(PH+ N.Sc.Inf)/2]$ <i>(N.Sc.Inf non exigée)</i> (si la spécialité N.Sc.Inf n'existe pas alors T= FG+PH)
				STMG	1	$FG+[(PH+M)/2]$
	50622	Institut Supérieur d'Informatique et de MultiMedia de Gabes	Communication et Multimédia	Bac Général	1	$FG + [(PH+ N.Sc.Inf)/2]$ <i>(N.Sc.Inf non exigée)</i> (si la spécialité N.Sc.Inf n'existe pas alors T= FG+PH)
				STMG	1	$FG+[(PH+M)/2]$



## Sciences Juridiques et Sciences Politiques

Filière	Code	Etablissement	Parcours	Série	Capacité	Formule du score (T) et Conditions
Licence en Droit	10301	Faculté de Droit et des Sciences Politiques de Tunis	Droit Privé Droit Public	Bac Général	0	$FG + [(F + A)/2]$ (A non exigée) (si la langue Arabe n'existe pas alors $T = FG + F$ )
				STMG	1	$FG + [(F + Droit)/2]$ (Droit spécialité)
	11301	Faculté des Sciences Juridiques et Politiques et Sociales de Tunis	Droit Privé Droit Public	Bac Général	0	$FG + [(F + A)/2]$ (A non exigée) (si la langue Arabe n'existe pas alors $T = FG + F$ )
				STMG	0	$FG + [(F + Droit)/2]$ (Droit spécialité)
	30301	Faculté de Droit et des Sciences Politiques de Sousse	Droit Public Droit Privé	Bac Général	0	$FG + [(F + A)/2]$ (A non exigée) (si la langue Arabe n'existe pas alors $T = FG + F$ )
				STMG	1	$FG + [(F + Droit)/2]$ (Droit spécialité)
	40301	Faculté de Droit de Sfax	Administration et Droit du Contentieux Administratif Droit Fiscal et Financier Droit des Affaires Droit Privé Droit Foncier Droit Judiciaire Droit Public	Bac Général	0	$FG + [(F + A)/2]$ (A non exigée) (si la langue Arabe n'existe pas alors $T = FG + F$ )
				STMG	1	$FG + [(F + Droit)/2]$ (Droit spécialité)
	50301	Institut Supérieur des Etudes Juridiques de Gabes	Droit Foncier Droit Public Droit Privé	Bac Général	0	$FG + [(F + A)/2]$ (A non exigée) (si la langue Arabe n'existe pas alors $T = FG + F$ )
				STMG	1	$FG + [(F + Droit)/2]$ (Droit spécialité)

## Sciences Juridiques et Sciences Politiques

Filière	Code	Etablissement	Parcours	Série	Capacité	Formule du score (T) et Conditions
Licence en Droit	70301	Institut Supérieur des Sciences Juridiques et Politiques de Kairouan	Droit Privé Droit Public	Bac Général	1	$FG + [(F + A)/2]$ (A non exigée) (si la langue Arabe n'existe pas alors $T = FG + F$ )
				STMG	1	$FG + [(F + Droit)/2]$ (Droit spécialité)
	80301	Faculté des Sciences Juridiques, Economiques et de Gestion de Jendouba	Droit Privé Droit Public	Bac Général	1	$FG + [(F + A)/2]$ (A non exigée) (si la langue Arabe n'existe pas alors $T = FG + F$ )
				STMG	1	$FG + [(F + Droit)/2]$ (Droit spécialité)
Licence en Droit Social	10346	Institut National du Travail et des Etudes Sociales de Tunis	Droit Social	Bac Général	0	$FG + [(F + A)/2]$ (A non exigée) (si la langue Arabe n'existe pas alors $T = FG + F$ )
				STMG	1	$FG + [(F + Droit)/2]$ (Droit spécialité)



## Sciences Economiques et Sciences de Gestion

Filière	Code	Etablissement	Parcours	Série	Capacité	Formule du score (T) et Conditions
Licence en Sciences Economiques	10312	Institut Supérieur de Gestion de Tunis	Ingénierie Economique et Financière Business Economics	Bac Général	0	$FG+[(M+Sc.Eco.S)/2]$ (M et Sc.Eco.S exigées) $M \geq 10$
				STMG	0	$FG+[(M+ Management)/2]$ $M \geq 10$
	11312	Ecole Supérieure des Sciences Economiques et Commerciales de Tunis	Ingénierie Economique et Financière Analyse et Politique Economique Monnaie, Finance, Banque Assurance Business Economics	Bac Général	0	$FG+[(M+Sc.Eco.S)/2]$ (M et Sc.Eco.S exigées) $M \geq 10$
				STMG	0	$FG+[(M+ Management)/2]$ $M \geq 10$
	12312	Ecole Supérieure de Commerce de Manouba	Commerce et Finance Internationale Monnaie, Finance, Banque Assurance Ingénierie Economique et Financière Economie du Transport et de la Logistique	Bac Général	0	$FG+[(M+Sc.Eco.S)/2]$ (M et Sc.Eco.S exigées) $M \geq 10$
				STMG	1	$FG+[(M+ Management)/2]$ $M \geq 10$
	13312	Faculté des Sciences Economiques et de Gestion de Tunis	Commerce et Finance Internationale Monnaie, Finance, Banque Assurance Analyse et Politique Economique Ingénierie Economique et Financière	Bac Général	0	$FG+[(M+Sc.Eco.S)/2]$ (M et Sc.Eco.S exigées) $M \geq 10$
				STMG	0	$FG+[(M+ Management)/2]$ $M \geq 10$
	14312	Institut National du Travail et des Etudes Sociales de Tunis	Analyse et Politique Economique: Economie du Travail	Bac Général	0	$FG+[(M+Sc.Eco.S)/2]$ (M et Sc.Eco.S exigées) $M \geq 10$
				STMG	1	$FG+[(M+ Management)/2]$ $M \geq 10$
	20312	Institut Supérieur de Gestion de Bizerte	Ingénierie Economique et Financière	Bac Général	1	$FG+[(M+Sc.Eco.S)/2]$ (M et Sc.Eco.S exigées) $M \geq 10$
				STMG	1	$FG+[(M+ Management)/2]$ $M \geq 10$



## Sciences Economiques et Sciences de Gestion

Filière	Code	Etablissement	Parcours	Série	Capacité	Formule du score (T) et Conditions
<b>Licence en Sciences Economiques</b>	<b>22312</b>	Faculté des Sciences Economiques et de Gestion de Nabeul	Analyse et Politique Economique Commerce et Finance Internationale	Bac Général	1	$FG + [(M + Sc.Eco.S) / 2]$ <span style="color: red;">(M et Sc.Eco.S exigées)</span> $M \geq 10$
			Monnaie, Finance, Banque Assurance	STMG	1	$FG + [(M + Management) / 2]$ $M \geq 10$
	<b>30312</b>	Institut Supérieur de Gestion de Sousse	Monnaie, Finance, Banque Assurance	Bac Général	0	$FG + [(M + Sc.Eco.S) / 2]$ <span style="color: red;">(M et Sc.Eco.S exigées)</span> $M \geq 10$
				STMG	1	$FG + [(M + Management) / 2]$ $M \geq 10$
	<b>31312</b>	Institut des Hautes Etudes Commerciales de Sousse	Monnaie, Finance, Banque Assurance	Bac Général	0	$FG + [(M + Sc.Eco.S) / 2]$ <span style="color: red;">(M et Sc.Eco.S exigées)</span> $M \geq 10$
				STMG	1	$FG + [(M + Management) / 2]$ $M \geq 10$
	<b>32312</b>	Institut Supérieur de Finance et de Fiscalité de Sousse	Monnaie, Finance, Banque Assurance	Bac Général	1	$FG + [(M + Sc.Eco.S) / 2]$ <span style="color: red;">(M et Sc.Eco.S exigées)</span> $M \geq 10$
				STMG	1	$FG + [(M + Management) / 2]$ $M \geq 10$
	<b>33312</b>	Faculté des Sciences Economiques et Gestion de Sousse	Business Economics Commerce et Finance Internationale Ingénierie Economique et Financière	Bac Général	1	$FG + [(M + Sc.Eco.S) / 2]$ <span style="color: red;">(M et Sc.Eco.S exigées)</span> $M \geq 10$
				Analyse et Politique Economique Monnaie, Finance, Banque Assurance	STMG	1
	<b>36312</b>	Faculté des Sciences Economiques et de Gestion de Mahdia	Business Economics Monnaie, Finance, Banque Assurance Ingénierie Economique et Financière	Bac Général	1	$FG + [(M + Sc.Eco.S) / 2]$ <span style="color: red;">(M et Sc.Eco.S exigées)</span> $M \geq 10$
				Commerce et Finance Internationale	STMG	1

## Sciences Economiques et Sciences de Gestion

Filière	Code	Etablissement	Parcours	Série	Capacité	Formule du score (T) et Conditions
<b>Licence en Sciences Economiques</b>	<b>40312</b>	Faculté des Sciences Economiques et de Gestion de Sfax	Economie du Transport et de la Logistique Business Economics Commerce et Finance Internationale Ingénierie Economique et Financière	Bac Général	1	FG+[(M+Sc.Eco.S)/2] <span style="color: red;">(M et Sc.Eco.S exigées)</span> M >= 10
			Analyse et Politique Economique Monnaie, Finance, Banque Assurance	STMG	1	FG+[(M+ Management)/2] M >= 10
	<b>41312</b>	Ecole Supérieure de Commerce de Sfax	Monnaie, Finance, Banque et Assurance Business Economics Ingénierie Economique et Financière	Bac Général	1	FG+[(M+Sc.Eco.S)/2] <span style="color: red;">(M et Sc.Eco.S exigées)</span> M >= 10
			Economie du Transport et de la Logistique	STMG	1	FG+[(M+ Management)/2] M >= 10
	<b>42312</b>	Institut Supérieur d'Administration des affaires de Sfax	Business Economics Analyses et Politique Economique	Bac Général	1	FG+[(M+Sc.Eco.S)/2] <span style="color: red;">(M et Sc.Eco.S exigées)</span> M >= 10
				STMG	1	FG+[(M+ Management)/2] M >= 10
	<b>43312</b>	Institut des Hautes Etudes Commerciales de Sfax	Ingénierie Economique et Financière	Bac Général	1	FG+[(M+Sc.Eco.S)/2] <span style="color: red;">(M et Sc.Eco.S exigées)</span> M >= 10
				STMG	1	FG+[(M+ Management)/2] M >= 10
	<b>50312</b>	Institut Supérieur de Gestion de Gabes	Commerce et Finance Internationale Monnaie, Finance, Banque Assurance	Bac Général	1	FG+[(M+Sc.Eco.S)/2] <span style="color: red;">(M et Sc.Eco.S exigées)</span> M >= 10
			Analyse et Politique Economique	STMG	1	FG+[(M+ Management)/2] M >= 10

## Sciences Economiques et Sciences de Gestion

Filière	Code	Etablissement	Parcours	Série	Capacité	Formule du score (T) et Conditions
<b>Licence en Sciences Economiques</b>	<b>60312</b>	Institut Supérieur d'Administration des Entreprises de Gafsa	Monnaie, Finance, Banque Assurance Business Economics	Bac Général	1	FG+[(M+Sc.Eco.S)/2] <span style="color: red;">(M et Sc.Eco.S exigées)</span> <span style="color: red;">M &gt;= 10</span>
				STMG	1	FG+[(M+ Management)/2] <span style="color: red;">M &gt;= 10</span>
	<b>70312</b>	Institut Supérieur d'informatique et de Gestion de Kairouan	Ingénierie Economique et Financière Monnaie, Finance, Banque Assurance	Bac Général	1	FG+[(M+Sc.Eco.S)/2] <span style="color: red;">(M et Sc.Eco.S exigées)</span> <span style="color: red;">M &gt;= 10</span>
				STMG	1	FG+[(M+ Management)/2] <span style="color: red;">M &gt;= 10</span>
	<b>80312</b>	Faculté des Sciences Juridiques, Economiques et de Gestion Jendouba	Business Economics Commerce et Finance Internationale Analyses et Politique Economique Monnaie, Finance, Banque Assurance	Bac Général	0	FG+[(M+Sc.Eco.S)/2] <span style="color: red;">(M et Sc.Eco.S exigées)</span> <span style="color: red;">M &gt;= 10</span>
				STMG	1	FG+[(M+ Management)/2] <span style="color: red;">M &gt;= 10</span>
<b>Licence en Sciences du Travail</b>	<b>10347</b>	Institut National du Travail et des Etudes Sociales de Tunis	Sciences du travail	Bac Général	0	FG+[(PH+ Sc.Eco.S + HG)/3] <span style="color: red;">( Sc.Eco.S exigée)</span>
				STMG	1	FG+[(PH+ Management + HG)/3]
<b>Licence en Sciences de Gestion</b>	<b>10318</b>	Institut Supérieur de Gestion de Tunis	Finance Management Gestion des Ressources Humaines Marketing Comptabilité	Bac Général	0	FG+[(M+Sc.Eco.S)/2] <span style="color: red;">(M non exigé et Sc.Eco.S exigé)</span>
				STMG	0	FG+[(M+ Management)/2]
	<b>11318</b>	Ecole Supérieure des Sciences Economiques et Commerciales de Tunis	Management / Finance Marketing / Comptabilité Gestion des Ressources Humaines	Bac Général	0	FG+[(M+Sc.Eco.S)/2] <span style="color: red;">(M non exigé et Sc.Eco.S exigé)</span>
				STMG	0	FG+[(M+ Management)/2]
	<b>12318</b>	Ecole Supérieure de Commerce de Manouba	Finance Management Marketing	Bac Général	0	FG+[(M+Sc.Eco.S)/2] <span style="color: red;">(M non exigé et Sc.Eco.S exigé)</span>
				STMG	0	FG+[(M+ Management)/2]



## Sciences Economiques et Sciences de Gestion

Filière	Code	Etablissement	Parcours	Série	Capacité	Formule du score (T) et Conditions
Licence en Sciences de Gestion	13318	Faculté des Sciences Economiques et de Gestion de Tunis	Marketing Comptabilité Finance Management	Bac Général	0	$FG+[(M+Sc.Eco.S)/2]$ (M non exigé et Sc.Eco.S exigé)
				STMG	0	$FG+[(M+ Management)/2]$
	14318	Institut des Hautes Etudes Commerciales Carthage	Management Comptabilité Finance Marketing	Bac Général	0	$FG+[(M+Sc.Eco.S)/2]$ (M non exigé et Sc.Eco.S exigé)
				STMG	0	$FG+[(M+ Management)/2]$
	15318	Institut Supérieur de Comptabilité et d'Administration des Entreprises de Manouba	Gestion des Ressources Humaines Finance Comptabilité Management	Bac Général	0	$FG+[(M+Sc.Eco.S)/2]$ (M non exigé et Sc.Eco.S exigé)
				STMG	0	$FG+[(M+ Management)/2]$
	16318	Institut National du Travail et des Etudes Sociales de Tunis	Gestion des Ressources Humaines Management des Organisations d'Economie Sociale et Solidaire	Bac Général	0	$FG+[(M+Sc.Eco.S)/2]$ (M non exigé et Sc.Eco.S exigé)
				STMG	1	$FG+[(M+ Management)/2]$
	20318	Institut Supérieur de Gestion de Bizerte	Comptabilité Finance Logistique et Production Management Marketing	Bac Général	0	$FG+[(M+Sc.Eco.S)/2]$ (M non exigé et Sc.Eco.S exigé)
				STMG	1	$FG+[(M+ Management)/2]$
	22318	Faculté des Sciences Economiques et de Gestion de Nabeul	Comptabilité Gestion des Ressources Humaines Finance Management Marketing	Bac Général	0	$FG+[(M+Sc.Eco.S)/2]$ (M non exigé et Sc.Eco.S exigé)
				STMG	1	$FG+[(M+ Management)/2]$



## Sciences Economiques et Sciences de Gestion

Filière	Code	Etablissement	Parcours	Série	Capacité	Formule du score (T) et Conditions
<b>Licence en Sciences de Gestion</b>	30318	Institut Supérieur de Gestion de Sousse	Comptabilité / Management Finance / Marketing	Bac Général	0	$FG + [(M + Sc.Eco.S) / 2]$ <i>(M non exigé et Sc.Eco.S exigé)</i>
				STMG	1	$FG + [(M + Management) / 2]$
	31318	Institut des Hautes Etudes Commerciales de Sousse	Finance / Management Logistique et Production Comptabilité / Marketing	Bac Général	0	$FG + [(M + Sc.Eco.S) / 2]$ <i>(M non exigé et Sc.Eco.S exigé)</i>
				STMG	0	$FG + [(M + Management) / 2]$
	32318	Institut Supérieur de Finance et de Fiscalité de Sousse	Finance Comptabilité	Bac Général	1	$FG + [(M + Sc.Eco.S) / 2]$ <i>(M non exigé et Sc.Eco.S exigé)</i>
				STMG	1	$FG + [(M + Management) / 2]$
	33318	Faculté des Sciences Economiques et Gestion de Sousse	Marketing Management Comptabilité Finance	Bac Général	0	$FG + [(M + Sc.Eco.S) / 2]$ <i>(M non exigé et Sc.Eco.S exigé)</i>
				STMG	1	$FG + [(M + Management) / 2]$
	34318	Institut Supérieur de la Mode de Monastir	Marketing	Bac Général	1	$FG + [(M + Sc.Eco.S) / 2]$ <i>(M non exigé et Sc.Eco.S exigé)</i>
				STMG	0	$FG + [(M + Management) / 2]$
	36318	Faculté des Sciences Economiques et de Gestion de Mahdia	Finance Management Marketing Comptabilité	Bac Général	1	$FG + [(M + Sc.Eco.S) / 2]$ <i>(M non exigé et Sc.Eco.S exigé)</i>
				STMG	1	$FG + [(M + Management) / 2]$
	40318	Faculté des Sciences Economiques et de Gestion de Sfax	Finance Comptabilité Marketing Gestion des Ressources Humaines Management Logistique et Production	Bac Général	1	$FG + [(M + Sc.Eco.S) / 2]$ <i>(M non exigé et Sc.Eco.S exigé)</i>
				STMG	1	$FG + [(M + Management) / 2]$





## Sciences Economiques et Sciences de Gestion

Filière	Code	Etablissement	Parcours	Série	Capacité	Formule du score (T) et Conditions
<b>Licence en Sciences de Gestion</b>	41318	Ecole Supérieure de Commerce de Sfax	Gestion des Ressources Humaines Comptabilité Marketing Management Finance	Bac Général	1	FG+[(M+Sc.Eco.S)/2] <b>(M non exigé et Sc.Eco.S exigé)</b>
				STMG	1	FG+[(M+ Management)/2]
	42318	Institut Supérieure d'Administration des affaires de Sfax	Finance Management Marketing Comptabilité	Bac Général	1	FG+[(M+Sc.Eco.S)/2] <b>(M non exigé et Sc.Eco.S exigé)</b>
				STMG	1	FG+[(M+ Management)/2]
	43318	Institut des Hautes Etudes Commerciales de Sfax	Marketing Comptabilité Finance Gestion des Ressources Humaines	Bac Général	1	FG+[(M+Sc.Eco.S)/2] <b>(M non exigé et Sc.Eco.S exigé)</b>
				STMG	0	FG+[(M+ Management)/2]
	50318	Institut Supérieur de Gestion de Gabes	Management Comptabilité Marketing Finance Logistique et Production	Bac Général	1	FG+[(M+Sc.Eco.S)/2] <b>(M non exigé et Sc.Eco.S exigé)</b>
				STMG	1	FG+[(M+ Management)/2]
	60318	Institut Supérieur d'Administration des Entreprises de Gafsa	Management Comptabilité Logistique et Production Finance Gestion des Ressources Humaines Marketing	Bac Général	1	FG+[(M+Sc.Eco.S)/2] <b>(M non exigé et Sc.Eco.S exigé)</b>
				STMG	1	FG+[(M+ Management)/2]
	70318	Institut Supérieur d'informatique et de Gestion de Kairouan	Management Finance Comptabilité Marketing	Bac Général	1	FG+[(M+Sc.Eco.S)/2] <b>(M non exigé et Sc.Eco.S exigé)</b>
				STMG	1	FG+[(M+ Management)/2]
	80318	Faculté des Sciences Juridiques, Economiques et de Gestion Jendouba	Management Finance Comptabilité Marketing	Bac Général	1	FG+[(M+Sc.Eco.S)/2] <b>(M non exigé et Sc.Eco.S exigé)</b>
				STMG	1	FG+[(M+ Management)/2]

## Sciences Economiques et Sciences de Gestion

Filière	Code	Etablissement	Parcours	Série	Capacité	Formule du score (T) et Conditions
<b>Bachelor of Business Administration</b> <b>Filière à test</b>	<b>10377</b>	Tunis Business School	Information Technology	Bac Général	0	FG + Max((Ang-15),0)+Max((M-12),0) <b>(Ang et Mathématiques exigées)</b>
			Marketing	STMG	0	
<b>Licence en Management</b>	<b>10391</b>	Institut Supérieur des Etudes Technologiques de Rades	Management Industriel	Bac Général	0	FG + SC.Eco.S( <b>SC.Eco.Sexigée</b> )
			Management Transport et Logistique	STMG	1	FG+ Management
	<b>11391</b>	Institut Supérieur des Etudes Technologiques de Charguia	Management Industriel	Bac Général	0	FG + SC.Eco.S( <b>SC.Eco.Sexigée</b> )
			Transport et Logistique Management Qualité-Hygiène- Sécurité-Environnement Management	STMG	0	FG+ Management
	<b>21391</b>	Institut Supérieur des Etudes Technologiques de Bizerte	Management	Bac Général	1	FG + SC.Eco.S( <b>SC.Eco.Sexigée</b> )
			Transport et Logistique	STMG	0	FG+ Management
	<b>22391</b>	Institut Supérieur des Etudes Technologiques de Nabeul	Management Qualité-Hygiène- Sécurité-Environnement	Bac Général	1	FG + SC.Eco.S( <b>SC.Eco.Sexigée</b> )
			Management Industriel	STMG	1	FG+ Management
	<b>24391</b>	Institut Supérieur des Etudes Technologiques de Zaghouan	Management Industriel	Bac Général	1	FG + SC.Eco.S( <b>SC.Eco.Sexigée</b> )
			Management Qualité-Hygiène- Sécurité-Environnement	STMG	1	FG+ Management
	<b>30391</b>	Institut Supérieur des Etudes Technologiques de Sousse	Management	Bac Général	1	FG + SC.Eco.S( <b>SC.Eco.Sexigée</b> )
				STMG	1	FG+ Management
	<b>36391</b>	Institut Supérieur des Etudes Technologiques de Mahdia	Management Industriel	Bac Général	1	FG + SC.Eco.S( <b>SC.Eco.Sexigée</b> )
				STMG	1	FG+ Management



## Sciences Economiques et Sciences de Gestion

Filière	Code	Etablissement	Parcours	Série	Capacité	Formule du score (T) et Conditions
<b>Licence en Management</b>	<b>40391</b>	Institut Supérieur des Etudes Technologiques de Sfax	Transport et Logistique Management Management Qualité-Hygiène-Sécurité-Environnement Management Industriel	Bac Général	1	FG + SC.Eco.S(SC.Eco.Sexigée)
				STMG	1	FG+ Management
	<b>54391</b>	Institut Supérieur des Etudes Technologiques de Djerba	Management	Bac Général	1	FG + SC.Eco.S(SC.Eco.Sexigée)
				STMG	1	FG+ Management
	<b>55391</b>	Institut Supérieur des Etudes Technologiques de Médenine	Management	Bac Général	1	FG + SC.Eco.S(SC.Eco.Sexigée)
				STMG	1	FG+ Management
	<b>56391</b>	Institut Supérieur des Etudes Technologiques de Kebili	Management	Bac Général	1	FG + SC.Eco.S(SC.Eco.Sexigée)
				STMG	1	FG+ Management
	<b>60391</b>	Institut Supérieur des Etudes Technologiques de Gafsa	Management Management Industriel	Bac Général	1	FG + SC.Eco.S(SC.Eco.Sexigée)
				STMG	1	FG+ Management
	<b>70391</b>	Institut Supérieur des Etudes Technologiques de Kairouan	Management Industriel	Bac Général	1	FG + SC.Eco.S(SC.Eco.Sexigée)
				STMG	1	FG+ Management
	<b>73391</b>	Institut Supérieur des Etudes Technologiques de Kasserine	Management	Bac Général	1	FG + SC.Eco.S(SC.Eco.Sexigée)
				STMG	1	FG+ Management
	<b>82391</b>	Institut Supérieur des Etudes Technologiques du Kef	Management Management Industriel	Bac Général	1	FG + SC.Eco.S(SC.Eco.Sexigée)
				STMG	1	FG+ Management
	<b>86391</b>	Institut Supérieur des Etudes Technologiques de Seliana	Management	Bac Général	1	FG + SC.Eco.S(SC.Eco.Sexigée)
				STMG	1	FG+ Management



## Sciences Economiques et Sciences de Gestion

Filière	Code	Etablissement	Parcours	Série	Capacité	Formule du score (T) et Conditions
<b>Licence en Comptabilité et Finance</b>	<b>10394</b>	Institut Supérieur des Etudes Technologiques de Rades	Techniques Comptables et Financières Finance Islamique	Bac Général	0	FG + SC.Eco.S(SC.Eco.S exigée)
				STMG	0	FG+ Management
	<b>21394</b>	Institut Supérieur des Etudes Technologiques de Bizerte	Techniques Comptables et Financières	Bac Général	1	FG + SC.Eco.S(SC.Eco.S exigée)
				STMG	1	FG+ Management
	<b>22394</b>	Institut Supérieur des Etudes Technologiques de Nabeul	Techniques Comptables et Financières	Bac Général	1	FG + SC.Eco.S(SC.Eco.S exigée)
				STMG	1	FG+ Management
	<b>24394</b>	Institut Supérieur des Etudes Technologiques de Zaghouan	Techniques Comptables et Financières	Bac Général	1	FG + SC.Eco.S(SC.Eco.S exigée)
				STMG	1	FG+ Management
	<b>34394</b>	Institut Supérieur des Etudes Technologiques de Ksar-Helal	Techniques Comptables et Financières	Bac Général	1	FG + SC.Eco.S(SC.Eco.S exigée)
				STMG	1	FG+ Management
	<b>36394</b>	Institut Supérieur des Etudes Technologiques de Mahdia	Techniques Comptables et Financières	Bac Général	1	FG + SC.Eco.S(SC.Eco.S exigée)
				STMG	1	FG+ Management
	<b>40394</b>	Institut Supérieur des Etudes Technologiques de Sfax	Techniques Comptables et Financières	Bac Général	1	FG + SC.Eco.S(SC.Eco.S exigée)
				STMG	1	FG+ Management
	<b>50394</b>	Institut Supérieur des Etudes Technologiques de Gabes	Techniques Comptables et Financières	Bac Général	1	FG + SC.Eco.S(SC.Eco.S exigée)
				STMG	1	FG+ Management

## Sciences Economiques et Sciences de Gestion

Filière	Code	Etablissement	Parcours	Série	Capacité	Formule du score (T) et Conditions
Licence en Comptabilité et Finance	55394	Institut Supérieur des Etudes Technologiques de Médenine	Techniques Comptables et Financières	Bac Général	1	FG + SC.Eco.S(SC.Eco.S exigée)
				STMG	1	FG+ Management
	57394	Institut Supérieur des Etudes Technologiques de Tataouine	Techniques Comptables et Financières	Bac Général	1	FG + SC.Eco.S(SC.Eco.S exigée)
				STMG	1	FG+ Management
	70394	Institut Supérieur des Etudes Technologiques de Kairouan	Techniques Comptables et Financières	Bac Général	1	FG + SC.Eco.S(SC.Eco.S exigée)
				STMG	1	FG+ Management
	73394	Institut Supérieur des Etudes Technologiques de Kasserine	Techniques Comptables et Financières	Bac Général	1	FG + SC.Eco.S(SC.Eco.S exigée)
				STMG	1	FG+ Management
	80394	Institut Supérieur des Etudes Technologiques de Jendouba	Techniques Comptables et Financières	Bac Général	1	FG + SC.Eco.S(SC.Eco.S exigée)
				STMG	1	FG+ Management
	82394	Institut Supérieur des Etudes Technologiques du Kef	Techniques Comptables et Financières	Bac Général	1	FG + SC.Eco.S(SC.Eco.S exigée)
				STMG	1	FG+ Management
	86394	Institut Supérieur des Etudes Technologiques de Seliana	Techniques Comptables et Financières	Bac Général	1	FG + SC.Eco.S(SC.Eco.S exigée)
				STMG	1	FG+ Management
Licence en Commerce et Distribution	10396	Institut Supérieur des Etudes Technologiques de Rades	Digital Marketing Techniques de Vente Techniques de Commerce International	Bac Général	0	FG + SC.Eco.S(SC.Eco.S exigée)
				STMG	1	FG+ Management
	21396	Institut Supérieur des Etudes Technologiques de Bizerte	Digital Marketing	Bac Général	1	FG + SC.Eco.S(SC.Eco.S exigée)
				STMG	1	FG+ Management

## Sciences Economiques et Sciences de Gestion

Filière	Code	Etablissement	Parcours	Série	Capacité	Formule du score (T) et Conditions
Licence en Commerce et Distribution	22396	Institut Supérieur des Etudes Technologiques de Nabeul	Digital Marketing	Bac Général	1	FG + SC.Eco.S(SC.Eco.S exigée)
				STMG	1	FG+ Management
	34396	Institut Supérieur des Etudes Technologiques de Ksar-Helal	Techniques de Vente Digital Marketing	Bac Général	1	FG + SC.Eco.S(SC.Eco.S exigée)
				STMG	1	FG+ Management
	36396	Institut Supérieur des Etudes Technologiques de Mahdia	Techniques de Vente	Bac Général	1	FG + SC.Eco.S(SC.Eco.S exigée)
				STMG	1	FG+ Management
	40396	Institut Supérieur des Etudes Technologiques de Sfax	Techniques de Vente	Bac Général	1	FG + SC.Eco.S(SC.Eco.S exigée)
				STMG	1	FG+ Management
	54396	Institut Supérieur des Etudes Technologiques de Djerba	Digital Marketing	Bac Général	1	FG + SC.Eco.S(SC.Eco.S exigée)
				STMG	1	FG+ Management
	70396	Institut Supérieur des Etudes Technologiques de Kairouan	Techniques de Vente	Bac Général	1	FG + SC.Eco.S(SC.Eco.S exigée)
				STMG	1	FG+ Management
	80396	Institut Supérieur des Etudes Technologiques de Jendouba	Techniques de Vente Digital Marketing	Bac Général	1	FG + SC.Eco.S(SC.Eco.S exigée)
				STMG	1	FG+ Management
	86396	Institut Supérieur des Etudes Technologiques de Siliana	Techniques de Vente	Bac Général	1	FG + SC.Eco.S(SC.Eco.S exigée)
				STMG	1	FG+ Management

Sciences Exactes et Technologies						
Filière	Code	Etablissement	Parcours	Série	Capacité	Formule du score (T) et Conditions
Licence en Géomatiques et Applications	10168	Faculté des Sciences de Tunis	Géomatique Appliquée aux Sciences de la Terre Géomatiques Appliquées à l'Urbanisme et Aménagement du Territoire	Bac Général	0	FG + N.Sc.Inf (N.Sc.Inf exigé)
	60168	Faculté des Sciences de Gafsa	Géomatique Appliquée aux Sciences de la Terre	Bac Général	1	
Licence en Informatique de Gestion	10311	Institut Supérieur de Gestion de Tunis	Business Information System Business Intelligence E-Business	Bac Général	0	FG+[(M+Sc.Eco.S)/2] (M exigée et Sc.Eco.S non exigée) (si Sc.Eco.S n'existe pas alors T= FG+M)
				STMG	0	FG+[(M+ Management )/2]
	10603	Ecole Supérieure des Sciences Economiques et Commerciales de Tunis	E-Business	Bac Général	0	FG+[(M+Sc.Eco.S)/2] (M exigée et Sc.Eco.S non exigées) (si Sc.Eco.S n'existe pas alors T= FG+M)
				STMG	0	FG+[(M+ Management )/2]
	12311	Ecole Supérieure d'Economie Numérique de Manouba	Business Information System Business Intelligence E-Business	Bac Général	0	FG+[(M+Sc.Eco.S)/2] (M exigée et Sc.Eco.S non exigées) (si Sc.Eco.S n'existe pas alors T= FG+M)
				STMG	0	FG+[(M+ Management )/2]
	13311	Faculté des Sciences Economiques et de Gestion de Tunis	Business Intelligence	Bac Général	0	FG+[(M+Sc.Eco.S)/2] (M exigée et Sc.Eco.S non exigées) (si Sc.Eco.S n'existe pas alors T= FG+M)
				STMG	0	FG+[(M+ Management )/2]

Sciences Exactes et Technologies						
Filière	Code	Etablissement	Parcours	Série	Capacité	Formule du score (T) et Conditions
Licence en Informatique de Gestion	14311	Institut des Hautes Etudes Commerciales Carthage	Business Intelligence	Bac Général	0	$FG+[(M+Sc.Eco.S)/2]$ (M exigée et Sc.Eco.S non exigée) (si Sc.Eco.S n'existe pas alors T= FG+M)
				STMG	0	$FG+[(M+ Management )/2]$
	20311	Institut Supérieur de Gestion de Bizerte	Business Intelligence	Bac Général	0	$FG+[(M+Sc.Eco.S)/2]$ (M exigée et Sc.Eco.S non exigée) (si Sc.Eco.S n'existe pas alors T= FG+M)
				STMG	1	$FG+[(M+ Management )/2]$
	22311	Faculté des Sciences Economiques et de Gestion de Nabeul	Business Information System E-Business Business Intelligence	Bac Général	0	$FG+[(M+Sc.Eco.S)/2]$ (M exigée et Sc.Eco.S non exigée) (si Sc.Eco.S n'existe pas alors T= FG+M)
				STMG	1	$FG+[(M+ Management )/2]$
	30311	Institut Supérieur de Gestion de Sousse	Business Intelligence	Bac Général	0	$FG+[(M+Sc.Eco.S)/2]$ (M exigée et Sc.Eco.S non exigée) (si Sc.Eco.S n'existe pas alors T= FG+M)
				STMG	0	$FG+[(M+ Management )/2]$
	36311	Faculté des Sciences Economiques et de Gestion de Mahdia	Business Intelligence E-Business	Bac Général	1	$FG+[(M+Sc.Eco.S)/2]$ (M exigée et Sc.Eco.S non exigée) (si Sc.Eco.S n'existe pas alors T= FG+M)
				STMG	1	$FG+[(M+ Management )/2]$
	37311	Institut Supérieur d'Informatique de Mahdia	Business Intelligence E-Business	Bac Général	0	$FG+[(M+Sc.Eco.S)/2]$ (M exigée et Sc.Eco.S non exigée) (si Sc.Eco.S n'existe pas alors T= FG+M)
				STMG	1	$FG+[(M+ Management )/2]$
	40311	Faculté des Sciences Economiques et de Gestion de Sfax	Business Information System	Bac Général	1	$FG+[(M+Sc.Eco.S)/2]$ (M exigée et Sc.Eco.S non exigée) (si Sc.Eco.S n'existe pas alors T= FG+M)
				STMG	1	$FG+[(M+ Management )/2]$



Sciences Exactes et Technologies						
Filière	Code	Etablissement	Parcours	Série	Capacité	Formule du score (T) et Conditions
Licence en Informatique de Gestion	41311	Ecole supérieure de commerce de sfax	E-Business	Bac Général	0	$FG+[(M+Sc.Eco.S)/2]$ (M exigée et Sc.Eco.S non exigée) (si Sc.Eco.S n'existe pas alors T= FG+M)
				STMG	1	$FG+[(M+ Management )/2]$
	42311	Institut Supérieur d'Administration des Affaires de Sfax	E-Business Business Intelligence	Bac Général	1	$FG+[(M+Sc.Eco.S)/2]$ (M exigée et Sc.Eco.S non exigée) (si Sc.Eco.S n'existe pas alors T= FG+M)
				STMG	1	$FG+[(M+ Management )/2]$
	44311	Institut Supérieur de Gestion Industrielle de Sfax	Business Intelligence	Bac Général	1	$FG+[(M+Sc.Eco.S)/2]$ (M exigée et Sc.Eco.S non exigée) (si Sc.Eco.S n'existe pas alors T= FG+M)
				STMG	1	$FG+[(M+ Management )/2]$
	50311	Institut Supérieur de Gestion de Gabes	Business Information System E-Business	Bac Général	1	$FG+[(M+Sc.Eco.S)/2]$ (M exigée et Sc.Eco.S non exigée) (si Sc.Eco.S n'existe pas alors T= FG+M)
				STMG	1	$FG+[(M+ Management )/2]$
	60311	Institut Supérieur d'Administration des Entreprises de Gafsa	Business Information System	Bac Général	1	$FG+[(M+Sc.Eco.S)/2]$ (M exigée et Sc.Eco.S non exigée) (si Sc.Eco.S n'existe pas alors T= FG+M)
				STMG	1	$FG+[(M+ Management )/2]$
	70311	Institut Supérieur d'Informatique et de Gestion de Kairouan	Business Intelligence	Bac Général	1	$FG+[(M+Sc.Eco.S)/2]$ (M exigée et Sc.Eco.S non exigée) (si Sc.Eco.S n'existe pas alors T= FG+M)
				STMG	1	$FG+[(M+ Management )/2]$
	80311	Faculté des Sciences Juridiques Economiques et de Gestion Jendouba	Business Intelligence Business Information System E-Business	Bac Général	1	$FG+[(M+Sc.Eco.S)/2]$ (M exigée et Sc.Eco.S non exigée) (si Sc.Eco.S n'existe pas alors T= FG+M)
				STMG	1	$FG+[(M+ Management )/2]$

Sciences Exactes et Technologies						
Filière	Code	Etablissement	Parcours	Série	Capacité	Formule du score (T) et Conditions
Licence en Gestion des Technologies de l'Information et de La Communication	10360	Institut Supérieur des Etudes Technologiques en Communication de Tunis	Gestion des Technologies de l'Information et de la Communication	Bac Général	0	FG + SC.Eco.S (SC.Eco.Sexigée)
				STMG	0	FG+ Management
Licence en Chimie	10501	Faculté des Sciences de Tunis	Chimie Fine Analyses Physico- Chimiques Chimie des Matériaux Recherche	Bac Général	0	FG +PC (PC exigée)
	11501	Institut Supérieur des Sciences et Technologies de l'Environnement de Bordj Cedria	Chimie de l'Environnement	Bac Général	1	
	20501	Faculté des Sciences de Bizerte	Chimie Industrielle Recherche Chimie Fine	Bac Général	1	
	30501	Ecole Supérieure des Sciences et de la Technologie de Hammam Sousse	Recyclage et Valorisation des Déchets Recherche	Bac Général	1	
	34501	Faculté des Sciences de Monastir	Recherche Chimie des Matériaux Chimie Médicinale et Substances Naturelles Chimie de l'Eau et de l'Environnement	Bac Général	0	
	40501	Faculté des Sciences de Sfax	Cosmétique, Arômes et Parfums Recherche Emballage et Conditionnement Matériaux de construction, Céramiques et Verres Matériaux Polymères	Bac Général	1	
	50501	Faculté des Sciences de Gabes	Chimie des Matériaux Recherche	Bac Général	1	
	60501	Faculté des Sciences de Gafsa	Recherche	Bac Général	1	

Sciences Exactes et Technologies						
Filière	Code	Etablissement	Parcours	Série	Capacité	Formule du score (T) et Conditions
Licence en Physique-Chimie	10502	Faculté des Sciences de Tunis	Physique Chimie	Bac Général	0	FG +PC (PC exigée)
	11502	Institut Supérieur des Sciences et Technologie de l'Environnement de Bordj Cedria	Physique Chimie	Bac Général	1	
	20502	Faculté des Sciences de Bizerte	Physique Chimie	Bac Général	1	
	34502	Faculté des Sciences de Monastir	Physique Chimie	Bac Général	0	
	40502	Faculté des Sciences de Sfax	Physique Chimie	Bac Général	1	
	75502	Faculté des Sciences et Techniques de Sidi Bouzid	Physique Chimie	Bac Général	1	
Licence en Physique	10503	Faculté des Sciences de Tunis	Physique Physique Numérique	Bac Général	0	FG +PC (PC exigée)
	20503	Faculté des Sciences de Bizerte	Physique des Capteurs	Bac Général	1	
	30503	Ecole Supérieure des Sciences et Technologies de Hammam Sousse	Physique	Bac Général	1	
	34503	Faculté des Sciences de Monastir	Physique	Bac Général	1	
	40503	Faculté des Sciences de Sfax	Physique	Bac Général	1	
	50503	Faculté des Sciences de Gabes	Physique	Bac Général	1	
	60503	Faculté des Sciences de Gafsa	Physique	Bac Général	1	
Licence en Physique et Energie	10504	Faculté des Sciences de Tunis	Physique et Energie	Bac Général	0	FG +PC (PC exigée)
	20504	Faculté des Sciences de Bizerte	Physique et Energie	Bac Général	1	
	30504	Ecole Supérieure des Sciences et Technologies de Hammam Sousse	Energie Renouvelables	Bac Général	1	
	34504	Faculté des Sciences de Monastir	Physique et Energie	Bac Général	1	
	40504	Faculté des Sciences de Sfax	Systèmes Energétiques	Bac Général	1	
	60504	Faculté des Sciences de Gafsa	Physique et Energie	Bac Général	1	

Sciences Exactes et Technologies						
Filière	Code	Etablissement	Parcours	Série	Capacité	Formule du score (T) et Conditions
Licence en Mathématiques Appliquées	10505	Faculté des Sciences de Tunis	Sciences des Données	Bac Général	0	FG + M (M exigée)
	11505	Institut Supérieur des Sciences et Technologies de l'Environnement de Bordj Cedria	Statistiques Environnementales	Bac Général	1	
	34505	Faculté des Sciences de Monastir	Mathématiques Appliquées	Bac Général	0	
	35505	Institut Supérieur d'Informatique et de Mathématique de Monastir	Mathématiques Appliquées	Bac Général	0	
	40505	Faculté des Sciences de Sfax	Actuariat et Assurance Optimisation et Recherche Opérationnelle Modélisation et Simulation Mathématiques Appliquées	Bac Général	1	
	60505	Faculté des Sciences de Gafsa	Mathématiques Financières	Bac Général	1	
	70505	Institut Supérieur des Mathématiques Appliquées et d'Informatique de Kairouan	Mathématiques Appliquées	Bac Général	1	
Licence en Hydromécanique	84506	Ecole supérieur des ingénieurs de medjez el-bab	hydromécanique	Bac Général	1	FG + PC ou FG + N.Sc.Inf
Licence en Mathématiques	10507	Faculté des Sciences de Tunis	Mathématiques et Informatique	Bac Général	0	FG + M (M exigée)
	20507	Faculté des Sciences de Bizerte	Mathématiques Mathématiques et Informatique	Bac Général	1	
	30507	Ecole Supérieure des Sciences et Technologies de Hammam Sousse	Mathématiques et Informatique Mathématiques	Bac Général	1	
	34507	Faculté des Sciences de Monastir	Mathématiques	Bac Général	0	
	40507	Faculté des Sciences de Sfax	Mathématiques	Bac Général	1	
	50507	Faculté des Sciences de Gabes	Mathématiques Mathématiques et Informatique	Bac Général	1	
	60507	Faculté des Sciences de Gafsa	Mathématiques	Bac Général	1	



Sciences Exactes et Technologies						
Filière	Code	Etablissement	Parcours	Série	Capacité	Formule du score (T) et Conditions
Licence en Sciences du Vivant	10509	Institut Supérieur de Biotechnologie de Sidi Thabet	Biologie Moléculaire et Cellulaire	Bac Général	0	$FG + [(SVT + PC) / 2]$ (SVT exigée et PC non exigée) (si PC n'existe pas alors $T = FG + SVT$ )
	11509	Faculté des Sciences de Tunis	Biologie des Organismes et des Populations Biologie Moléculaire et Cellulaire	Bac Général	0	
	20509	Faculté des Sciences de Bizerte	Biologie Moléculaire et Cellulaire	Bac Général	1	
	34509	Institut Supérieur de Biotechnologie de Monastir	Biologie Moléculaire et Cellulaire	Bac Général	1	
	40509	Faculté des Sciences de Sfax	Biologie Moléculaire et Cellulaire	Bac Général	1	
	50509	Faculté des Sciences de Gabes	Biologie Moléculaire et Cellulaire	Bac Général	1	
	60509	Faculté des Sciences de Gafsa	Biologie Moléculaire et Cellulaire Biologie des Organismes et des Populations	Bac Général	1	
84509	Institut Supérieur de Biotechnologie de Beja	Biologie Moléculaire et Cellulaire	Bac Général	1		
Licence en Sciences de la Terre	10510	Faculté des Sciences de Tunis	Géo-Ressources et Environnement Géotechniques des Grands Travaux et Ouvrages Géo ressources Energétiques Sciences et Techniques de Géologie	Bac Général	0	$FG + SVT$ (SVT exigée)
	13510	Institut Supérieur Des Sciences et Technologies de l'Environnement de Bordj Cedria	Eaux et Environnement	Bac Général	1	
	20510	Faculté des Sciences de Bizerte	Géo-Ressources et Environnement Sciences et Techniques de Géologie	Bac Général	1	
	40510	Faculté des Sciences de Sfax	Hydro géosciences Géo-Ressources et Environnement Géotechniques des Grands Travaux et Ouvrages Sciences et Techniques de Géologie	Bac Général	1	

Sciences Exactes et Technologies						
Filière	Code	Etablissement	Parcours	Série	Capacité	Formule du score (T) et Conditions
Licence en Sciences de la Terre	50510	Faculté des Sciences de Gabes	Géo-Ressources et Environnement Sciences et Techniques de Géologie	Bac Général	1	FG FG + SVT (SVT exigée)
	51510	Institut Supérieur des Sciences et Techniques des Eaux de Gabes	Génie de l'Eau Géo ressources Energétiques Génie de Forage	Bac Général	1	
	60510	Faculté des Sciences de Gafsa	Sciences et Techniques de Géologie	Bac Général	1	
Licence en Sciences du Vivant et Environnement	10512	Faculté des Sciences de Tunis	Gestion et Valorisation des Bio ressources	Bac Général	1	FG+[(SVT+PC)/2] (SVT exigée et PC non exigée) (si PC n'existe pas alors T= FG+SVT)
	11512	Institut des Sciences Biologiques Appliquées de Tunis	Gestion et Valorisation des Bio ressources Management Qualité, Sécurité environnement Traitement et Valorisation des rejets	Bac Général	0	
	12512	Int Supérieur des Sciences et Technologies de l'Environnement de Bordj Cedria	Protection et Technologies de l'Environnement	Bac Général	1	
	20512	Faculté des Sciences de Bizerte	Bio surveillance des Ecosystèmes	Bac Général	1	
	40512	Faculté des Sciences de Sfax	Ecologie et Environnement Terrestre Biologie Marine	Bac Général	1	
	54512	Institut Supérieur de Biologie Appliquée de Médenine	Protection et Technologies de l'Environnement	Bac Général	1	
	75512	Faculté des Sciences et Techniques de Sidi Bouzid	Sciences du Vivant et de l'Environnement	Bac Général	1	
	84512	Institut Supérieur de Biotechnologie de Beja	Gestion et Valorisation des Bio ressources	Bac Général	1	

Sciences Exactes et Technologies						
Filière	Code	Etablissement	Parcours	Série	Capacité	Formule du score (T) et Conditions
Licence en Sciences de la Vie et de la Terre	10513	Faculté des Sciences de Tunis	Sciences de la Vie et de la Terre	Bac Général	0	FG + SVT (SVT exigée)
	20513	Faculté des Sciences de Bizerte	Sciences de la Vie et de la Terre	Bac Général	1	
	40513	Faculté des Sciences de Sfax	Sciences de la Vie et de la Terre	Bac Général	1	
	50513	Faculté des Sciences de Gabes	Sciences de la Vie et de la Terre	Bac Général	1	
	60513	Faculté des Sciences de Gafsa	Sciences de la Vie et de la Terre	Bac Général	1	
Licence en Chimie – Sciences de Vivant	10514	Faculté des Sciences de Tunis	Chimie-Science du Vivant	Bac Général	0	$FG + [(PC + SVT) / 2]$ (PC exigée et SVT non exigée) (si SVT n'existe pas alors T = FG + PC)
Licence en Sciences de l'Informatique	10523	Institut Supérieur des Arts du MultiMedia de Manouba	Informatique et Multimédia Big-Data et Analyse des Données Micro-Informatique et Machines Embarquées	Bac Général	0	$FG + [(M + N.Sc.Inf) / 2]$ (M et N.Sc.Inf exigées)
	11523	Institut Supérieur de l'Informatique	Génie Logicielle et Systèmes d'Information Informatique et Multimédia	Bac Général	0	
	12523	Faculté des Sciences de Tunis	Génie Logicielle et Systèmes d'Information	Bac Général	0	
	13523	Institut Supérieur des Technologies Informatiques et de Télécommunications de Borj Cédria	Génie Logicielle et Systèmes d'Information	Bac Général	1	
	20523	Faculté des Sciences de Bizerte	Génie Logicielle et Systèmes d'Information	Bac Général	1	
	21523	Institut Supérieur des Sciences Appliquées et de la technologie de Mateur	Génie Logicielle et Systèmes d'Information	Bac Général	1	
	30523	Institut Supérieur d'Informatique et des Techniques de Télécommunications de Hammam Sousse	Informatique et Multimédia	Bac Général	0	
	31523	Institut Supérieur des sciences appliquées et de technologie de Sousse	Génie Logicielle et Systèmes d'Information	Bac Général	1	
	32523	Ecole Supérieure des Sciences et Technologies de Hammam Sousse	Génie Logicielle et Systèmes d'Information	Bac Général	1	
	34523	Faculté des Sciences de Monastir	Génie Logicielle et Systèmes d'Information	Bac Général	1	



Sciences Exactes et Technologies						
Filière	Code	Etablissement	Parcours	Série	Capacité	Formule du score (T) et Conditions
Licence en Sciences de l' Informatique	35523	Institut Supérieur d'Informatique et de Mathématique de Monastir	Génie Logicielle et Systèmes d'Information	Bac Général	1	FG + [(M+N.Sc.Inf)/2] (M et N.Sc.Inf exigées)
	36523	Institut Supérieur d'Informatique de Mahdia	Informatique et Multimédia Génie Logicielle et Systèmes d'Information	Bac Général	1	
	40523	Faculté des Sciences de Sfax	Génie Logicielle et Systèmes d'Information	Bac Général	1	
	41523	Institut Supérieur d'Informatique et de MultiMedia de Sfax	Big-Data et Analyse des Données Informatique et Multimédia	Bac Général	1	
	50523	Faculté des Sciences de Gabes	Génie Logicielle et Systèmes d'Information	Bac Général	1	
	51523	Institut Supérieur d'Informatique et de MultiMedia de Gabes	Informatique et Multimédia	Bac Général	1	
	54523	Institut Supérieur d'Informatique de Médenine	Informatique et Multimédia Génie Logicielle et Systèmes d'Information	Bac Général	1	
	60523	Faculté des Sciences de Gafsa	Informatique et Multimédia Génie Logicielle et Systèmes d'Information	Bac Général	1	
	70523	Institut Supérieur d'informatique et de Gestion de Kairouan	Génie Logicielle et Systèmes d'Information Informatique et Multimédia	Bac Général	1	
	71523	Institut Supérieur des Mathématiques Appliquées et d'Informatique de Kairouan	Informatique et Multimédia	Bac Général	1	
	73523	Institut Supérieur des Sciences Appliquées et de Technologie de Kasserine	Génie Logicielle et Systèmes d'Information	Bac Général	1	
	75523	Faculté des Sciences et Techniques de Sidi Bouzid	Génie Logicielle et Systèmes d'Information	Bac Général	1	
	82523	Institut Supérieur d'Informatique de Kef	Informatique et Multimédia Génie Logicielle et Systèmes d'Information	Bac Général	1	
84523	Institut Supérieur des Langues Appliquées et d'Informatique de Béja	Génie Logicielle et Systèmes d'Information	Bac Général	1		





Sciences Exactes et Technologies						
Filière	Code	Etablissement	Parcours	Série	Capacité	Formule du score (T) et Conditions
Licence en Ingénierie des Systèmes Informatiques "Computer Engineering"	10524	Faculté des Sciences de Tunis	Systèmes Embarqués et Internet des Objets	Bac Général	0	FG + [(M+N.Sc.Inf)/2] (M et N.Sc.Inf exigées)
	11524	Institut Supérieur d'Informatique	Ingénierie des Réseaux et Systèmes	Bac Général	0	
	12524	Institut Supérieur des Technologies Informatiques et de Télécommunications de Borj Cédria	Ingénierie des Réseaux et Systèmes Systèmes Embarqués et Internet des Objets	Bac Général	1	
	20524	Faculté des Sciences de Bizerte	Systèmes Embarqués et Internet des Objets	Bac Général	0	
	21524	Institut Supérieur des Sciences Appliquées et Technologies de Mateur	Ingénierie des Réseaux et Systèmes Systèmes Embarqués et Internet des Objets	Bac Général	1	
	30524	Institut Supérieur d'Informatique et des Techniques de Télécommunications de Hammam Sousse	Systèmes Embarqués et Internet des Objets	Bac Général	1	
	31524	Institut Supérieur des sciences appliquées et de technologie de Sousse	Systèmes Embarqués et Internet des Objets	Bac Général	1	
	36524	Institut Supérieur d'Informatique de Mahdia	Systèmes Embarqués et Internet des Objets Ingénierie des Réseaux et Systèmes	Bac Général	1	
	40524	Faculté des Sciences de Sfax	Systèmes Embarqués et Internet des Objets Ingénierie des Réseaux et Systèmes	Bac Général	1	
	50524	Faculté des Sciences de Gabes	Ingénierie des Réseaux et Systèmes	Bac Général	1	
	51524	Institut Supérieur d'Informatique et de MultiMedia de Gabes	Systèmes Embarqués et Internet des Objets	Bac Général	1	
	60524	Institut Supérieur des Sciences Appliquées et Technologie de Gafsa	Ingénierie des Réseaux et Systèmes Systèmes Embarqués et Internet des Objets	Bac Général	1	
	70524	Institut Supérieur d'informatique et de Gestion de Kairouan	Systèmes Embarqués et Internet des Objets	Bac Général	1	
	71524	Institut Supérieur des Sciences Appliquées et Technologie de Kairouan	Systèmes Embarqués et Internet des Objets	Bac Général	1	

Sciences Exactes et Technologies						
Filière	Code	Etablissement	Parcours	Série	Capacité	Formule du score (T) et Conditions
Licence en Ingénierie des Systèmes Informatiques "Computer Engineering"	72524	Institut Supérieur des Mathématiques Appliquées et d'Informatique de Kairouan	Électronique et Optique pour les Systèmes Embarqués Ingénierie des Réseaux et Systèmes Systèmes Embarqués et Internet des Objets	Bac Général	0	FG + [(M+N.Sc.Inf)/2] (M et N.Sc.Inf exigées)
	73524	Institut Supérieur des Sciences Appliquées et de Technologie de Kasserine	Systèmes Embarqués et Internet des Objets	Bac Général	1	
	82524	Institut Supérieur d'Informatique de Kef	Ingénierie des Réseaux et Systèmes	Bac Général	1	
Licence en Mesures et Instrumentations	34550	Faculté des Sciences de Monastir	Mesures et Instrumentations	Bac Général	0	FG +PC (PC exigée)
	40550	Institut Supérieur de Biotechnologies de Sfax	Instrumentation Biomédicale	Bac Général	1	
	50550	Faculté des Sciences de Gabes	Mesures et Instrumentations	Bac Général	1	
Licence en Physique des Matériaux	36551	Institut Supérieur des Sciences Appliquées et Technologie de Mahdia	Physique des Matériaux	Bac Général	1	FG +PC (PC exigée)
Licence en Technologies Informatiques	10566	Institut Supérieur des Etudes Technologiques de Rades	Réseaux et Services Informatiques	Bac Général	0	FG + N.Sc.Inf (N.Sc.Infexigée)
			Développement des Systèmes d'Information	STMG	1	FG+Management
	11566	Institut Supérieur des Etudes Technologiques de Charguia	Développement des Systèmes d'Information	Bac Général	0	FG + N.Sc.Inf (N.Sc.Infexigée)
			Systèmes Embarqués et Mobiles Réseaux et Services Informatiques	STMG	0	FG+Management



Sciences Exactes et Technologies						
Filière	Code	Etablissement	Parcours	Série	Capacité	Formule du score (T) et Conditions
Licence en Technologies de l'Informatique	21566	Institut Supérieur des Etudes Technologiques de Bizerte	Développement des Systèmes d'Information	Bac Général	0	FG + N.Sc.Inf (N.Sc.Inf exigée)
			Réseaux et Services Informatiques Systèmes Embarqués et Mobiles	STMG	1	FG+Management
	22566	Institut Supérieur des Etudes Technologiques de Nabeul	Réseaux et Services Informatiques Multimédia et Développement Web	Bac Général	0	FG + N.Sc.Inf (N.Sc.Inf exigée)
			Développement des Systèmes d'Information Systèmes Embarqués et Mobiles	STMG	1	FG+Management
	23566	Institut Supérieur des Etudes Technologiques de Kélibia	Multimédia et Développement Web	Bac Général	1	FG + N.Sc.Inf (N.Sc.Inf exigée)
			Développement des Systèmes d'Information	STMG	1	FG+Management
	24566	Institut Supérieur des Etudes Technologiques de Zaghouan	Multimédia et Développement Web	Bac Général	1	FG + N.Sc.Inf (N.Sc.Inf exigée)
			Réseaux et Services Informatiques Développement des Systèmes d'Information	STMG	1	FG+Management
	30566	Institut Supérieur des Etudes Technologiques de Sousse	Multimédia et Développement Web Développement des Systèmes d'Information	Bac Général	0	FG + N.Sc.Inf (N.Sc.Inf exigée)
			Réseaux et Services Informatiques Systèmes Embarqués et Mobiles	STMG	1	FG+Management
	36566	Institut Supérieur des Etudes Technologiques de Mahdia	Développement des Systèmes d'Information	Bac Général	1	FG + N.Sc.Inf (N.Sc.Inf exigée)
			Multimédia et Développement Web Réseaux et Services Informatiques	STMG	1	FG+Management
	40566	Institut Supérieur des Etudes Technologiques de Sfax	Développement des Systèmes d'Information	Bac Général	1	FG + N.Sc.Inf (N.Sc.Inf exigée)
			Réseaux et Services Informatiques Systèmes Embarqués et Mobiles	STMG	1	FG+Management

## Sciences Exactes et Technologies

Filière	Code	Etablissement	Parcours	Série	Capacité	Formule du score (T) et Conditions
Licence en Technologies de l'Informatique	54566	Institut Supérieur des Etudes Technologiques de Djerba	Développement des Systèmes d'Information Multimédia et Développement Web Systèmes Embarqués et Mobiles	Bac Général	1	FG + N.Sc.Inf <b>(N.Sc.Inf exigée)</b>
				STMG	1	FG+Management
	55566	Institut Supérieur des Etudes Technologiques de Médenine	Développement des Systèmes d'Information Réseaux et Services Informatiques Systèmes Embarqués et Mobiles	Bac Général	1	FG + N.Sc.Inf <b>(N.Sc.Inf exigée)</b>
				STMG	1	FG+Management
	56566	Institut Supérieur des Etudes Technologiques de Kebili	Multimédia et Développement Web Développement des Systèmes d'Information Réseaux et Services Informatiques	Bac Général	1	FG + N.Sc.Inf <b>(N.Sc.Inf exigée)</b>
				STMG	1	FG+Management
	57566	Institut Supérieur des Etudes Technologiques de Tataouine	Développement des Systèmes d'Information	Bac Général	1	FG + N.Sc.Inf <b>(N.Sc.Inf exigée)</b>
				STMG	1	FG+Management
	60566	Institut Supérieur des Etudes Technologiques de Gafsa	Multimédia et Développement Web Réseaux et Services Informatiques Développement des Systèmes d'Information	Bac Général	1	FG + N.Sc.Inf <b>(N.Sc.Inf exigée)</b>
				STMG	1	FG+Management
	63566	Institut Supérieur des Etudes Technologiques de Tozeur	Réseaux et Services Informatiques Multimédia et Développement Web Développement des Systèmes d'Information	Bac Général	1	FG + N.Sc.Inf <b>(N.Sc.Inf exigée)</b>
				STMG	1	FG+Management
	70566	Institut Supérieur des Etudes Technologiques de Kairouan	Réseaux et Services Informatiques Développement des Systèmes d'Information Multimédia et Développement Web Systèmes Embarqués et Mobiles	Bac Général	1	FG + N.Sc.Inf <b>(N.Sc.Inf exigée)</b>
				STMG	1	FG+Management



Sciences Exactes et Technologies						
Filière	Code	Etablissement	Parcours	Série	Capacité	Formule du score (T) et Conditions
Licence en Technologies de l'Informatique	73566	Institut Supérieur des Etudes Technologiques de Kasserine	Systèmes Embarqués et Mobiles	Bac Général	1	FG + N.Sc.Inf (N.Sc.Inf exigée)
			Développement des Systèmes d'Information	STMG	1	FG+Management
	75566	Institut Supérieur des Etudes Technologiques de Sidi Bouzid	Réseaux et Services Informatiques	Bac Général	1	FG + N.Sc.Inf (N.Sc.Inf exigée)
			Multimédia et Développement Web	STMG	1	FG+Management
	80566	Institut Supérieur des Etudes Technologiques de Jendouba	Développement des Systèmes d'Information	Bac Général	1	FG + N.Sc.Inf (N.Sc.Inf exigée)
			Systèmes Embarqués et Mobiles	STMG	1	FG+Management
	82566	Institut Supérieur des Etudes Technologiques du Kef	Réseaux et Services Informatiques	Bac Général	1	FG + N.Sc.Inf (N.Sc.Inf exigée)
			Systèmes Embarqués et Mobiles	STMG	1	FG+Management
	84566	Institut Supérieur des Etudes Technologiques de Beja	Systèmes Embarqués et Mobiles	Bac Général	1	FG + N.Sc.Inf (N.Sc.Inf exigée)
			Développement des Systèmes d'Information	STMG	1	FG+Management
	86566	Institut Supérieur des Etudes Technologiques de Seliana	Réseaux et Services Informatiques	Bac Général	1	FG + N.Sc.Inf (N.Sc.Inf exigée)
			Systèmes Embarqués et Mobiles	STMG	1	FG+Management
			Développement des Systèmes d'Information			

Sciences Exactes et Technologies						
Filière	Code	Etablissement	Parcours	Série	Capacité	Formule du score (T) et Conditions
Licence en Génie Civil	10568	Institut Supérieur Des technologies de l'environnement du Bâtiment et d'Urbanisme	Planification et Gestion des Chantiers Construction Métallique Infrastructures Hydraulique Bâtiment	Bac Général	0	FG + PC ou FG + N.Sc.inf
	11568	Institut Supérieur des Etudes Technologiques de Rades	Pilotage des Chantiers Bâtiment Travaux Publics	Bac Général	1	
	22568	Institut Supérieur des Etudes Technologiques de Nabeul	Bâtiment Travaux Publics Topographie Géomatique	Bac Général	1	
	30568	Institut Supérieur des sciences appliquées et de technologie de Sousse	Ponts et Chaussées Bâtiment	Bac Général	1	
	40568	Institut Supérieur des Etudes Technologiques de Sfax	Travaux Publics Bâtiment	Bac Général	1	
	50568	Institut Supérieur de Sciences Appliquées et de Technologies de Gabes	Travaux Publics Bâtiment	Bac Général	1	
	55568	Institut Supérieur des Etudes Technologiques de Médenine	Topographie Géomatique Travaux Publics Bâtiment	Bac Général	1	
	60568	Institut Supérieur des Etudes Technologiques de Gafsa	Travaux Publics Bâtiment	Bac Général	1	
	63568	Institut Supérieur des Etudes Technologiques de Tozeur	Bâtiment Travaux Publics	Bac Général	1	
	86568	Institut Supérieur des Etudes Technologiques de Seliana	Bâtiment Travaux Publics	Bac Général	1	

Sciences Exactes et Technologies						
Filière	Code	Etablissement	Parcours	Série	Capacité	Formule du score (T) et Conditions
Licence en Génie Mécanique	10570	Institut Supérieur des Etudes Technologiques de Rades	Energétique Mécatronique Plasturgie Construction métallique Maintenance Industrielle Conception et Fabrication Mécanique	Bac Général	0	FG + PC ou FG + N.Sc.inf
	21570	Institut Supérieur des Etudes Technologiques de Bizerte	Maintenance Industrielle Conception et Fabrication Mécanique	Bac Général	1	
	22570	Institut Supérieur des Etudes Technologiques de Nabeul	Energétique Conception et Fabrication Mécanique Maintenance Industrielle	Bac Général	1	
	23570	Institut Supérieur des Etudes Technologiques de Klibia	Maintenance Industrielle	Bac Général	1	
	30570	Institut Supérieur des sciences appliquées et de technologie de Sousse	Conception et Production Intégré Productique	Bac Général	1	
	31570	Institut Supérieur des Etudes Technologiques de Sousse	Maintenance Industrielle Plasturgie Conception et Fabrication Mécanique	Bac Général	1	
	34570	Institut Supérieur des Etudes Technologiques de Ksar-Helal	Maintenance Industrielle Energétique Conception et Fabrication Mécanique	Bac Général	1	
	36570	Institut Supérieur des Etudes Technologiques de Mahdia	Maintenance Industrielle Conception et Fabrication Mécanique	Bac Général	1	
	40570	Institut Supérieur de Gestion Industrielle de Sfax	Maintenance Industrielle	Bac Général	1	

Sciences Exactes et Technologies						
Filière	Code	Etablissement	Parcours	Série	Capacité	Formule du score (T) et Conditions
Licence en Génie Mécanique	41570	Institut Supérieur des Etudes Technologiques de Sfax	Energétique Conception et Fabrication Mécanique Construction métallique Maintenance Industrielle	Bac Général	1	FG + PC ou FG + N.Sc.inf
	50570	Institut Supérieur de Sciences Appliquées et de Technologies de Gabes	Sciences et Génie des Matériaux Productique	Bac Général	1	
	51570	Institut Supérieur des Sciences et Techniques des Eaux de Gabes	Hydro électromécanique	Bac Général	1	
	52570	Institut Supérieur des Systèmes Industriels de Gabes	Maintenance Industrielle Structures Métalliques et Chaudronnerie Conception et Fabrication Mécanique Hydro électromécanique	Bac Général	1	
	53570	Institut Supérieur des Etudes Technologiques de Gabes	Conception et Fabrication Mécanique Construction métallique Maintenance Industrielle	Bac Général	1	
	54570	Institut Supérieur des Etudes Technologiques de Djerba	Maintenance Industrielle Mécatronique	Bac Général	1	
	55570	Institut Supérieur des Etudes Technologiques de Médenine	Maintenance Industrielle	Bac Général	1	
	56570	Institut Supérieur des Etudes Technologiques de Kebili	Maintenance Industrielle Conception et Fabrication Mécanique	Bac Général	1	
	57570	Institut Supérieur des Etudes Technologiques de Tataouine	Energétique Maintenance Industrielle	Bac Général	1	
	60570	Faculté des Sciences de Gafsa	Conception et Production Intégrés Maintenance Industrielle	Bac Général	1	
	61570	Institut Supérieur des Sciences Appliquées et Technologie de Gafsa	Maintenance automobile Maintenance des Engins lourds	Bac Général	1	



Sciences Exactes et Technologies						
Filière	Code	Etablissement	Parcours	Série	Capacité	Formule du score (T) et Conditions
Licence en Génie Mécanique	62570	Institut Supérieur des Etudes Technologiques de Gafsa	Conception et Fabrication Mécanique Construction métallique Energétique	Bac Général	1	FG + PC ou FG + N.Sc.inf
	63570	Institut Supérieur des Etudes Technologiques de Tozeur	Energétique Mécatronique Maintenance Industrielle	Bac Général	1	
	70570	Institut Supérieur des Sciences Appliquées et Technologie de Kairouan	Conception et Production Intégrée	Bac Général	1	
	72570	Institut Supérieur des Etudes Technologiques de Kairouan	Maintenance Industrielle Conception et Fabrication Mécanique	Bac Général	1	
	73570	Institut Supérieur des Sciences Appliquées et de Technologie de Kasserine	Productique	Bac Général	1	
	74570	Institut Supérieur des Etudes Technologiques de Kasserine	Conception et Fabrication Mécanique Maintenance Industrielle	Bac Général	1	
	75570	Institut Supérieur des Etudes Technologiques de Sidi Bouzid	Conception et Fabrication Mécanique Maintenance Industrielle	Bac Général	1	
	80570	Institut Supérieur des Etudes Technologiques de Jendouba	Maintenance Industrielle Technologie des Bois Conception et Fabrication Mécanique	Bac Général	1	
	82570	Institut Supérieur des Etudes Technologiques du Kef	Construction métallique Conception et Fabrication Mécanique Maintenance Industrielle	Bac Général	1	
	84570	Institut Supérieur des Etudes Technologiques de Beja	Conception et Fabrication Mécanique Maintenance Industrielle Technologies des Bois Mécatronique	Bac Général	1	
86570	Institut Supérieur des Etudes Technologiques de Seliana	Conception et Fabrication Mécanique Maintenance Industrielle	Bac Général	1		



Sciences Exactes et Technologies						
Filière	Code	Etablissement	Parcours	Série	Capacité	Formule du score (T) et Conditions
Licence en Génie Electrique	10571	Institut Supérieur des Etudes Technologiques de Rades	Sécurité des Systèmes Electriques Automatismes et Informatique Industrielle Maintenance des Systèmes Electriques Electricité Industrielle	Bac Général	0	FG + PC ou FG + N.Sc.inf
	21571	Institut Supérieur des Etudes Technologiques de Bizerte	Electricité Industrielle Electronique Industrielle Automatismes et Informatique Industrielle	Bac Général	1	
	22571	Institut Supérieur des Etudes Technologiques de Nabeul	Electronique Industrielle Electricité Industrielle Automatismes et Informatique Industrielle	Bac Général	1	
	30571	Institut Supérieur des Etudes Technologiques de Sousse	Electronique Industrielle Electricité Industrielle Maintenance des Systèmes Electriques Automatismes et Informatique Industrielle	Bac Général	1	
	36571	Institut Supérieur des Etudes Technologiques de Mahdia	Electricité Industrielle Automatismes et Informatique Industrielle	Bac Général	1	
	50571	Institut Supérieur des Etudes Technologiques de Gabes	Automatismes et Informatique Industrielle Electricité Industrielle	Bac Général	1	
	54571	Institut Supérieur des Etudes Technologiques de Djerba	Automatismes et Informatique Industrielle Electronique Industrielle	Bac Général	1	
	56571	Institut Supérieur des Etudes Technologiques de Kebili	Electricité Industrielle Automatismes et Informatique Industrielle	Bac Général	1	

## Sciences Exactes et Technologies

Filière	Code	Etablissement	Parcours	Série	Capacité	Formule du score (T) et Conditions
<b>Licence en Génie Electrique</b>	<b>60571</b>	Institut Supérieur des Etudes Technologiques de Gafsa	Electronique Industrielle Electricité Industrielle Automatismes et Informatique Industrielle	Bac Général	1	FG + PC ou FG + N.Sc.inf
	<b>63571</b>	Institut Supérieur des Etudes Technologiques de Tozeur	Electricité Industrielle Automatismes et Informatique Industrielle	Bac Général	1	
	<b>70571</b>	Institut Supérieur des Etudes Technologiques de Kairouan	Automatismes et Informatique Industrielle Electricité Industrielle	Bac Général	1	
	<b>73571</b>	Institut Supérieur des Etudes Technologiques de Kasserine	Automatismes et Informatique Industrielle Electricité Industrielle Electronique Industrielle	Bac Général	1	
	<b>75571</b>	Institut Supérieur des Etudes Technologiques de Sidi Bouzid	Automatismes et Informatique Industrielle Electricité Industrielle	Bac Général	1	
	<b>80571</b>	Institut Supérieur des Etudes Technologiques de Jendouba	Automatismes et Informatique Industrielle Electronique Industrielle Electricité Industrielle	Bac Général	1	
	<b>82571</b>	Institut Supérieur des Etudes Technologiques du Kef	Electricité Industrielle Automatismes et Informatique Industrielle	Bac Général	1	
	<b>84571</b>	Institut Supérieur des Etudes Technologiques de Beja	Electricité Industrielle Automatismes et Informatique Industrielle	Bac Général	1	
	<b>86571</b>	Institut Supérieur des Etudes Technologiques de Seliana	Automatismes et Informatique Industrielle Electricité Industrielle	Bac Général	1	



## Sciences Exactes et Technologies

Filière	Code	Etablissement	Parcours	Série	Capacité	Formule du score (T) et Conditions
Licence en Sciences et Technologies de l'Information et de la communication	10572	Institut Supérieur des Etudes Technologiques en Communication de Tunis	Réseaux et Systèmes des Télécommunications Sécurité des réseaux	Bac Général	0	FG + M Ou FG +N.Sc.Inf Avoir la spécialité Math ou N.Sc.Inf
	50572	Institut Supérieur des Etudes Technologiques de Gabes	Sécurité des réseaux Réseaux et Systèmes des Télécommunications	Bac Général	1	
Licence en Technologies de l'Information et de la Communication	10573	Faculté des Sciences de Tunis	Traitement du Signal et Multimédia	Bac Général	0	FG +[( N.Sc.Inf + M) /2] (M non exigé et N.Sc.Inf exigé)
	11573	Institut Supérieur de Technologie de l'Information et de la Communication BorjCedria	Télécommunications	Bac Général	1	
	20573	Faculté des Sciences de Bizerte	Télécommunications	Bac Général	1	
	21573	Institut Supérieur des Sciences Appliquées et de Technologie de Mateur	Télécommunications	Bac Général	1	
	30573	Institut Supérieur d'Informatique et des Techniques de Télécommunications de Hammam Sousse	Télécommunications	Bac Général	1	
	35573	Institut Supérieur d'Informatique et de Mathématique de Monastir	Réseau Internet des Objets	Bac Général	1	
	36573	Institut Supérieur des Sciences Appliquées et Technologie de Mahdia	Système de Traitement et Analyse de l'Information	Bac Général	1	
	40573	Ecole Nationale d'Electronique et de Communication de Sfax	Réseau Internet des Objets Télécommunications	Bac Général	1	
	50573	Institut Supérieur d'Informatique et de MultiMedia de Gabes	Traitement du Signal et Multimédia	Bac Général	1	
	54573	Institut Supérieur de l'Informatique de Médenine	Télécommunications	Bac Général	1	
	60573	Institut Supérieur des Sciences Appliquées et Technologie de Gafsa	Télécommunications	Bac Général	1	
	73573	Institut Supérieur des Sciences Appliquées et de Technologie de Kasserine	Télécommunications	Bac Général	1	
75573	Faculté des Sciences et Techniques de Sidi Bouzid	Télécommunications	Bac Général	1		

## Sciences Exactes et Technologies

Filière	Code	Etablissement	Parcours	Série	Capacité	Formule du score (T) et Conditions
Licence en Génie Textile	34574	Institut Supérieur des Etudes Technologiques de Ksar-Helal	Industries d'Ennoblement Industrie d'Habillement Industries Textiles	Bac Général	1	FG+PC (PC exigé )
				STMG	1	FG+M
	35574	Institut Supérieur de la Mode de Monastir	Industrie d'Habillement	Bac Général	0	FG+PC (PC exigé )
				STMG	1	FG+M
Licence en Ingénierie des Procédés Industriels	40576	Institut Supérieur de Biotechnologies de Sfax	Procédés Biotechnologiques	Bac Général	1	FG +[( PC+N.Sc.Inf ) /2] (PC exigé et N.Sc.Inf non exigé)
	50576	Institut Supérieur de Sciences Appliquées et de Technologies de Gabes	Chimie Industrielle Génie Chimique	Bac Général	1	
Licence en Génie Industrielle	40577	Institut Supérieur de Gestion Industrielle de Sfax	Maitrise et Management de la Qualité Management des Systèmes Industriels	Bac Général	1	FG +[( PC+M ) /2] (PC exigé et M non exigé) Ou FG +[( PC+ N.Sc.Inf ) /2] (PC exigé et N.Sc.Inf non exigé) (si M et N.Sc.Inf n'existent pas alors T= FG+PC)
Licence en Technologie et Ingénierie du Transport	30580	Institut supérieur du transport et de la logistique à Sousse	Transport Terrestre Diagnostic et Maintenance des Systèmes de Transport Transport Maritime	Bac Général	1	FG + [(EDS1+EDS2)/2] 2 des 3 spécialités (M, PC, N.Sc.Inf)
Licence en Génie des Procédés	21597	Institut Supérieur des Etudes Technologiques de Bizerte	Procédés Alimentaires Procédés Chimiques	Bac Général	1	FG +PC (PC exigé)
	23597	Institut Supérieur des Etudes Technologiques de Klibia	Procédés Alimentaires	Bac Général	1	
	24597	Institut Supérieur des Etudes Technologiques de Zaghouan	Procédés Alimentaires Procédés Chimiques	Bac Général	1	
	34597	Institut Supérieur des Etudes Technologiques de Ksar-Helal	Procédés Chimiques	Bac Général	1	
	40597	Institut Supérieur des Etudes Technologiques de Sfax	Procédés Alimentaires Procédés Chimiques	Bac Général	1	
	50597	Institut Supérieur des Etudes Technologiques de Gabes	Procédés Chimiques	Bac Général	1	
	75597	Institut Supérieur des Etudes Technologiques de Sidi Bouzid	Procédés Alimentaires	Bac Général	1	

Sciences Exactes et Technologies						
Filière	Code	Etablissement	Parcours	Série	Capacité	Formule du score (T) et Conditions
Licence en Génie Energétique	10603	Int Supérieur des Sciences et Technologies de l'Environnement de Bordj Cedria	Energétique et Environnement	Bac Général	0	FG + [(EDS1+EDS2)/2] des 3 spécialités (M, P, N.Sc.Inf)2
	20603	Faculté des Sciences de Bizerte	Froid et Climatisation	Bac Général	1	
	30603	Institut Supérieur des sciences appliquées et de technologie de Sousse	Froid et Climatisation	Bac Général	1	
	50603	Institut Supérieur de Sciences Appliquées et de Technologies de Gabes	Energétique et Environnement	Bac Général	1	
	60603	Faculté des Sciences de Gafsa	Génie Energétique	Bac Général	1	
	70603	Institut Supérieur des Sciences Appliquées et Technologie de Kairouan	Energies Renouvelables	Bac Général	1	
Licence en Génie Thermique et Energies Renouvelables	57604	Institut Supérieur des Etudes Technologiques de Tataouine	Génie Thermique et Energies Renouvelables	Bac Général	1	FG+PC (PC exigé)
Licence en Electronique, Electrotechnique et Automatisme	10629	Faculté des Sciences de Tunis	Electronique, Electrotechnique et Automatique	Bac Général	0	FG + [(EDS1+EDS2)/2] 2 des 3 spécialités (M, PC, N.Sc.Inf)
	11629	Institut Supérieur d'Informatique	Systèmes Embarqués	Bac Général	0	
	12629	Institut Supérieur des Technologies de l'Information et de la Communication BorjCedria	Automatique et Informatique Industrielle	Bac Général	1	
	20629	Faculté des Sciences de Bizerte	Automatique et Informatique Industrielle	Bac Général	0	
	21629	Institut Supérieur des Sciences Appliquées et Technologie de Mateur	Electronique Automobile Systèmes Embarqués Electronique Industrielle Automatique et Informatique Industrielle	Bac Général	1	
	30629	Institut Supérieur des sciences appliquées et de technologie de Sousse	Automatique et Informatique Industrielle Electronique Industrielle Systèmes Embarqués	Bac Général	1	
	31629	Ecole Supérieure des Sciences et Technologies de Hammam Sousse	Systèmes Embarqués Energies Electriques Renouvelables	Bac Général	1	



## Sciences Exactes et Technologies

Filière	Code	Etablissement	Parcours	Série	Capacité	Formule du score (T) et Conditions
<b>Licence en Electronique Electrotechnique et Automatisme</b>	<b>34629</b>	Faculté des Sciences de Monastir	Mesure, Instrumentation et Métrologie Electronique Industrielle Systèmes Embarqués	Bac Général	1	FG + [(EDS1+EDS2)/2] 2 des 3 spécialités (M, PC, N.Sc.Inf)
	<b>35629</b>	Institut Supérieur d'Informatique et de Mathématique de Monastir	Mesure, Instrumentation et Métrologie Systèmes Embarqués	Bac Général	1	
	<b>36629</b>	Institut Supérieur des Sciences Appliquées et Technologie de Mahdia	Automatique et Informatique Industrielle	Bac Général	1	
	<b>40629</b>	Faculté des Sciences de Sfax	Systèmes Electriques Automatique et Informatique Industrielle	Bac Général	1	
	<b>41629</b>	Institut Supérieur de Gestion Industrielle de Sfax	Automatique et Informatique Industrielle	Bac Général	1	
	<b>50629</b>	Faculté des Sciences de Gabes	Automatique et Informatique Industrielle	Bac Général	1	
	<b>51629</b>	Institut Supérieur de Sciences Appliquées et de Technologies de Gabes	Electrotechnique Informatique Industrielle	Bac Général	1	
	<b>52629</b>	Institut Supérieur des Systèmes Industriels de Gabes	Energies Electriques Renouvelables Electronique Industrielle Systèmes Automatisés et Réseaux Industriels	Bac Général	1	
	<b>60629</b>	Faculté des Sciences de Gafsa	Electronique Industrielle Automatique et Informatique Industrielle	Bac Général	1	
	<b>61629</b>	Institut Supérieur des Sciences Appliquées et Technologie de Gafsa	Systèmes Electriques	Bac Général	1	
	<b>70629</b>	Institut Supérieur des Sciences Appliquées et Technologie de Kairouan	Systèmes Electriques Automatique et Informatique Industrielle	Bac Général	1	
	<b>73629</b>	Institut Supérieur des Sciences Appliquées et de Technologie de Kasserine	Systèmes Embarqués Systèmes Electriques	Bac Général	1	

Filière	Code	Etablissement	Parcours	Série	Capacité	Formule du score (T) et Conditions
<b>Licence en Electromécanique</b>	<b>30671</b>	Institut Supérieur des sciences appliquées et de technologie de Sousse	Mécatronique Automobile Mécatronique Industrielle	Bac Général	1	FG + [(EDS1+EDS2)/2] 2 des 3 spécialités (M, PC, N.Sc.Inf)
<b>Licence en Génie Logistique</b>	<b>30672</b>	Institut supérieur du transport et de la logistique de Sousse	Logistique Industrielle Logistique des Opérations Internationales Logistique de Distribution	Bac Général	1	FG + [(EDS1+EDS2)/2] 2 des 3 spécialités (M, PC, N.Sc.Inf)
	<b>40672</b>	Institut Supérieur de Gestion Industrielle de Sfax	Logistique Industrielle	Bac Général	1	
<b>Licence en Sciences du Transport</b>	<b>30673</b>	Institut supérieur du transport et de la logistique de Sousse	Affaires Maritimes et Portuaires Transport et Planification Urbaine	Bac Général	1	FG + [(EDS1+EDS2)/2] 2 des 3 spécialités (M, PC, N.Sc.Inf)
				STMG	1	FG+M
	<b>40673</b>	Institut Supérieur de Gestion Industrielle de Sfax	Planification et organisation du Transport	Bac Général	1	FG + [(EDS1+EDS2)/2] 2 des 3 spécialités (M, PC, N.Sc.Inf)
				STMG	1	FG+M



## Architecture et Cycles Préparatoires

Filière	Code	Etablissement	Parcours	Série	Capacité	Formule du score (T) et Conditions
Architecture	10203	Ecole Nationale d'Architecture et d'Urbanisme de Tunis	Architecture	Bac Général	0	FG + PH
				STMG	1	
Licence en Urbanisme et Aménagement	10244	Institut Supérieur Des technologies de l'environnement du Bâtiment et d'Urbanisme	Urbanisme et Aménagement	Bac Général	0	FG + PH
				STMG	1	
Cycle Préparatoire Intégré en Génie Biologique et Biomédicale	82515	Institut Supérieur de Technologie et Sciences du Kef	Génie Biologique et Biomédicale	Bac Général	1	FG + $[(EDS1+EDS2)/2]$ 2 des 3 spécialités (M, PC, SVT)
Cycle Préparatoire Intégré en Génie Biomédical	10516	Institut supérieur des technologies médicales de Tunis	Génie Biomédicale	Bac Général	0	FG + $[(EDS1+EDS2)/2]$ 2 des 3 spécialités (M, PC, SVT)
Cycle Préparatoire Intégré en Génie Biotechnologie de la Santé	10517		Génie des Biotechnologies de la Santé	Bac Général	0	FG + $[(EDS1+EDS2)/2]$ 2 des 3 spécialités (M, PC, SVT)
Cycle Préparatoire Intégré	10518	Faculté des Sciences de Tunis	Informatique	Bac Général	0	FG + $[(EDS1+EDS2)/2]$ 2 des 3 spécialités (M, PC, N.Sc, Inf)
	20518	Faculté des Sciences de Bizerte			0	
	34518	Institut supérieur d'informatique et de mathématique de Monastir			0	
	40518	Faculté des Sciences de Sfax			0	
	41518	Institut supérieur d'informatique et multimédia de Sfax			1	
	50518	Institut supérieur d'informatique et multimédia de Gabès			0	
	11518	Institut supérieur d'ingénierie numérique de Tunis			0	
Cycle Préparatoire Intégré (Scientifique)	30519	Institut Supérieur des sciences appliquées et de technologie de Sousse	Cycle Préparatoire Intégré (scientifique)	Bac Général	0	FG + $[(EDS1+EDS2)/2]$ 2 des 3 spécialités (M, PC, N.Sc, Inf)
Cycle Préparatoire Intégré: Mathématique-Physique-Informatique	10520	Institut National des Sciences Appliquées et de Technologie de Tunis	Mathématique – Physique - Informatique	Bac Général	0	FG + $[(EDS1+EDS2)/2]$ 2 des 3 spécialités (M, PC, N.Sc, Inf)
Cycle Préparatoire Intégré: Chimie-Biologie Appliquée	10521		Chimie-Biologie Appliquée	Bac Général	0	FG + $[(EDS1+EDS2)/2]$ 2 des 3 spécialités (M, PC, SVT)



## Architecture et Cycles Préparatoires

Filière	Code	Etablissement	Parcours	Série	Capacité	Formule du score (T) et Conditions
<b>Cycle Préparatoire Scientifique</b>	10522	Institut Préparatoire aux Etudes d'Ingénieurs de Tunis	Math-Physique/ Physique-Chimie	Bac Général	0	$FG + [(M+PC)/2]$ M et PC exigées
	13522	Institut Préparatoire aux Etudes d'Ingénieurs El Manar	Math-Physique/ Physique-Chimie	Bac Général	0	
	20522	Institut Préparatoire aux Etudes d'Ingénieurs de Bizerte	Math-Physique/ Physique-Chimie	Bac Général	0	
	22522	Institut Préparatoire aux Etudes d'Ingénieurs de Nabeul	Math-Physique/ Physique-Chimie	Bac Général	0	
	30522	Ecole Supérieure des Sciences et Technologies de Hammam Sousse	Math-Physique/ Physique-Chimie	Bac Général	0	
	34522	Faculté des Sciences de Monastir	Math-Physique/ Physique-Chimie	Bac Général	0	
	35522	Institut Préparatoire aux Etudes d'Ingénieurs de Monastir	Math-Physique/ Physique-Chimie	Bac Général	0	
	40522	Faculté des Sciences de Sfax	Math-Physique/ Physique-Chimie	Bac Général	0	
<b>Cycle Préparatoire Scientifique: Math - Physique</b>	41522	Institut Préparatoire aux Etudes d'Ingénieurs de Sfax	Math-Physique/ Physique-Chimie	Bac Général	0	
	50522	Institut Préparatoire aux Etudes d'ingénieurs de Gabes	Math-Physique/ Physique-Chimie	Bac Général	1	
	60522	Institut Préparatoire aux Etudes d'ingénieurs de Gafsa	Math-Physique/ Physique-Chimie	Bac Général	1	
	70522	Institut Préparatoire aux Etudes d'ingénieurs de Kairouan	Math-Physique/ Physique-Chimie	Bac Général	1	
	36322	Institut Supérieur des Sciences Appliquées et Technologie de Mahdia	Math-Physique	Bac Général	1	

## Architecture et Cycles Préparatoires

Filière	Code	Etablissement	Parcours	Série	Capacité	Formule du score (T) et Conditions
<b>Cycle Préparatoire Scientifique: Physique-Chimie</b>	11422	Faculté des Sciences de Tunis	Physique-Chimie	Bac Général	0	$FG + [(M+PC)/2]$ <b>(M et PC exigées)</b>
<b>Cycle Préparatoire Intégré : Math-Physique-Chimie</b> <b>Langue d'enseignement : Anglais</b>	11525	Ecole Nationale D'Ingénieurs De Manouba	Génie Ecologique	Bac Général	0	$FG + [(EDS1+EDS2)/2]$ <b>2 des 3 spécialités (M, PC, N.Sc.Inf) sont exigés</b>
<b>Cycle Préparatoire Intégré: Math-Physique-Informatique</b> <b>Langue d'enseignement : Anglais</b>	11526		Géomatique	Bac Général	0	
<b>Cycle Préparatoire Biologie-Géologie</b>	10832	Faculté des Sciences de Tunis	Biologie-Géologie	Bac Général	0	$FG + [(EDS1+EDS2)/2]$ <b>2 des 3 spécialités (M, PC, SVT)</b>
	11832	Institut Supérieur des Technologies Médicales de Tunis	Biologie-Géologie	Bac Général	0	
	12832	Institut Supérieur des Etudes Préparatoires en Biologie Géologie Soukra	Biologie-Géologie	Bac Général	0	
	20832	Institut Préparatoire aux Etudes d'Ingénieurs de Bizerte	Biologie-Géologie	Bac Général	2	
	40832	Faculté des Sciences de Sfax	Biologie-Géologie	Bac Général	1	
	41832	Institut Préparatoire aux Etudes d'Ingénieurs de Sfax	Biologie-Géologie	Bac Général	1	
	50832	Institut Préparatoire aux Etudes d'ingénieurs de Gabes	Biologie-Géologie	Bac Général	1	
<b>Cycle Préparatoire Technologique</b>	10532	Institut Préparatoire aux Etudes d'Ingénieurs El Manar	Technologies	Bac Général	0	$FG + [(EDS1+EDS2)/2]$ <b>2 des 3 spécialités (M, PC, N.Sc.Inf)</b>
	22532	Institut Préparatoire aux Etudes d'Ingénieurs de Nabeul	Technologies	Bac Général	0	
	34532	Institut Préparatoire aux Etudes d'Ingénieurs de Monastir	Technologies	Bac Général	0	
	40532	Institut Préparatoire aux Etudes d'Ingénieurs de Sfax	Technologies	Bac Général	1	
	50532	Institut Préparatoire aux Etudes d'ingénieurs de Gabes	Technologies	Bac Général	1	
	60532	Institut Préparatoire aux Etudes d'ingénieurs de Gafsa	Technologies	Bac Général	1	
	70532	Institut Préparatoire aux Etudes d'ingénieurs de Kairouan	Technologies	Bac Général	1	



Sciences de la Santé, Médecine, Médecine dentaire et Pharmacie						
Filière	Code	Etablissement	Parcours	Série	Capacité	Formule du score (T) et Conditions
Licence en Biotechnologie Médicale	10545	Institut Supérieur des Technologies Médicales de Tunis	Production Biomédicale	Bac Général	0	FG+[(SVT+PC)/2] (SVT et PC exigées)
			Diagnostic Biomédical			
Licence en Santé et Sécurité au Travail	10547	Institut National du Travail et des Etudes Sociales de Tunis	Santé et Sécurité au Travail	Bac Général	1	FG+PC (PC exigé)
				STMG	1	FG+ Management
Médecine	10700	Faculté de Médecine de Tunis	Médecine	Bac Général	0	FG + [(EDS1+EDS2)/2] 2 des 3 spécialités (M, PC, SVT)
	30700	Faculté de Médecine de Sousse	Médecine	Bac Général	0	
	34700	Faculté de Médecine de Monastir	Médecine	Bac Général	0	
	40700	Faculté de Médecine de Sfax	Médecine	Bac Général	0	
Pharmacie	34701	Faculté de Pharmacie de Monastir	Pharmacie	Bac Général	0	FG + [(EDS1+EDS2)/2] 2 des 3 spécialités (M, PC, SVT)
Médecine Dentaire	34702	Faculté de Médecine Dentaire de Monastir	Médecine dentaire	Bac Général	0	FG + [(EDS1+EDS2)/2] 2 des 3 spécialités (M, PC, SVT)
Licence en Podologie et Pédiçurie	30739	Ecole Supérieure des Sciences et Techniques de Santé de Sousse	Podologie et Pédiçurie	Bac Général	0	FG+[(SVT+PC)/2] (SVT et PC exigées)
Licence en Anesthésie Réanimation	10740	Ecole Supérieure des Sciences et Techniques de Santé de Tunis	Anesthésie Réanimation	Bac Général	0	FG+[(SVT+PC)/2] (SVT et PC exigées)
	34740	Ecole Supérieure des Sciences et Techniques de Santé de Monastir	Anesthésie Réanimation	Bac Général	1	
	40740	Ecole Supérieure des Sciences et Techniques de Santé de Sfax	Anesthésie Réanimation	Bac Général	1	
	60740	Ecole Supérieure des Sciences et Techniques de Santé de Gafsa	Anesthésie Réanimation	Bac Général	1	



## Sciences de la Santé, Médecine, Médecine dentaire et Pharmacie

Filière	Code	Etablissement	Parcours	Série	Capacité	Formule du score (T) et Conditions
Licence en Imagerie Médicale et Radiothérapie	10741	Ecole Supérieure des Sciences et Techniques de Santé de Tunis	Imagerie Médicale et Radiothérapie	Bac Général	1	FG+[(SVT+PC)/2] (SVT et PC exigées)
	34741	Ecole Supérieure des Sciences et Techniques de Santé de Monastir	Imagerie Médicale et Radiothérapie	Bac Général	1	
	40741	Ecole Supérieure des Sciences et Techniques de Santé de Sfax	Imagerie Médicale et Radiothérapie	Bac Général	1	
	60741	Ecole Supérieure des Sciences et Techniques de Santé de Gafsa	Imagerie Médicale et Radiothérapie	Bac Général	1	
Licence en Hygiène Sécurité et Environnement	10742	Ecole Supérieure des Sciences et Techniques de Santé de Tunis	Hygiène sécurité et Environnement	Bac Général	1	FG+[(SVT+PC)/2] (SVT et PC exigées)
Licence en Biologie Médicale	10743	Ecole Supérieure des Sciences et Techniques de Santé de Tunis	Biologie médicale	Bac Général	0	FG+[(SVT+PC)/2] (SVT et PC exigées)
	34743	Ecole Supérieure des Sciences et Techniques de Santé de Monastir	Biologie médicale	Bac Général	1	
	40743	Ecole Supérieure des Sciences et Techniques de Santé de Sfax	Biologie médicale	Bac Général	1	
	60743	Ecole Supérieure des Sciences et Techniques de Santé de Gafsa	Biologie médicale	Bac Général	1	
Licence en Physiothérapie	34744	Ecole Supérieure des Sciences et Techniques de Santé de Monastir	Physiothérapie	Bac Général	0	FG+[(SVT+PC)/2] (SVT et PC exigées)
	40744	Ecole Supérieure des Sciences et Techniques de Santé de Sfax	Physiothérapie	Bac Général	1	
Licence en Orthophonie	10745	Ecole Supérieure des Sciences et Techniques de Santé de Tunis	Orthophonie	Bac Général	0	FG+[(SVT+PC)/2] (SVT et PC exigées)
Licence en Appareillage Orthopédique	10746	Ecole Supérieure des Sciences et Techniques de Santé de Tunis	Appareillage Orthopédique	Bac Général	1	FG+[(SVT+PC)/2] (SVT et PC exigées)
Licence en Nutrition Humaine	10747	Ecole Supérieure des Sciences et Techniques de Santé de Tunis	Nutrition Humaine	Bac Général	0	FG+[(SVT+PC)/2] (SVT et PC exigées)
Licence en Ergothérapie	10748	Ecole Supérieure des Sciences et Techniques de Santé de Tunis	Ergothérapie	Bac Général	1	FG+[(SVT+PC)/2] (SVT et PC exigées)
Licence en Optique et Lunetterie	40749	Ecole Supérieure des Sciences et Techniques de Santé de Sfax	Optique et lunetterie	Bac Général	1	FG+[(SVT+PC)/2] (SVT et PC exigées)



## Sciences de la Santé, Médecine, Médecine dentaire et Pharmacie

Filière	Code	Etablissement	Parcours	Série	Capacité	Formule du score (T) et Conditions
Licence en Instrumentation Opératoire	10750	Ecole Supérieure des Sciences et Techniques de Santé de Tunis	Instrumentation Opératoire	Bac Général	1	FG+[(SVT+PC)/2] (SVT et PC exigées)
	30750	Ecole Supérieure des Sciences et Techniques de Santé de Sousse	Instrumentation Opératoire	Bac Général	1	
	40750	Ecole Supérieure des Sciences et Techniques de Santé de Sfax	Instrumentation Opératoire	Bac Général	1	
Licence en Prothèse Dentaire	34752	Ecole Supérieure des Sciences et Techniques de Santé de Monastir	Prothèse Dentaire	Bac Général	0	FG+[(SVT+PC)/2] (SVT et PC exigées)
Licence en Audioprothèse	10753	Institut Supérieur des Technologies Médicales de Tunis Avec l'Ecole Supérieure des Sciences et Techniques de Santé de Tunis	Audioprothèse	Bac Général	0	FG+[(SVT+PC)/2] (SVT et PC exigées)
Licence en Puériculture	10754	Ecole Supérieure des Sciences et Techniques de Santé de Tunis	Puériculture	Bac Général	1	FG+[(SVT+PC)/2] (SVT et PC exigées)
	30754	Ecole Supérieure des Sciences et Techniques de Santé de Sousse	Puériculture	Bac Général	1	
Licence en Génie Biomédicale	10759	Institut Supérieur des Technologies Médicales de Tunis	Technologie des Dispositifs Médicaux Informatique Médicale Systèmes Electroniques Embarqués Technologie d'Imagerie Médicale	Bac Général	1	FG+[(SVT+PC)/2] (SVT et PC exigées)
	40759	Institut Supérieur de Biotechnologies de Sfax	Technologie des Dispositifs Biomédicaux Technologies des Dispositifs d'Imagerie Médicales	Bac Général	1	
Licence en Urgence et Réanimation	30760	Ecole Supérieure des Sciences et Techniques de Santé de Sousse	Urgence et réanimation	Bac Général	1	FG+[(SVT+PC)/2] (SVT et PC exigées)
	60760	Ecole Supérieure des Sciences et Techniques de Santé de Gafsa	Urgence et réanimation	Bac Général	1	
Licence en Sciences Infirmières Filière à test	10797 (filles)	Institut Supérieur des Sciences Infirmières de Tunis	Sciences Infirmières	Bac Général	1	FG+[(SVT+PC)/2] (SVT et PC exigées)
	11797 (garçons)	Institut Supérieur des Sciences Infirmières de Tunis	Sciences Infirmières	Bac Général	1	FG+[(SVT+PC)/2] (SVT et PC exigées)

Sciences de la Santé, Médecine, Médecine dentaire et Pharmacie						
Filière	Code	Etablissement	Parcours	Série	Capacité	Formule du score (T) et Conditions
<b>Licence en Sciences Infirmières</b> <b>Filière à test</b>	<b>30797 (filles)</b>	Institut Supérieur des Sciences Infirmières de Sousse	Sciences Infirmières	Bac Général	1	$FG+[(SVT+PC)/2]$ <b>(SVT et PC exigées)</b>
	<b>31797 (garçons)</b>	Institut Supérieur des Sciences Infirmières de Sousse	Sciences Infirmières	Bac Général	1	$FG+[(SVT+PC)/2]$ <b>(SVT et PC exigées)</b>
	<b>40797 (filles)</b>	Institut Supérieur des Sciences Infirmières de Sfax	Sciences Infirmières	Bac Général	1	$FG+[(SVT+PC)/2]$ <b>(SVT et PC exigées)</b>
	<b>41797 (garçons)</b>	Institut Supérieur des Sciences Infirmières de Sfax	Sciences Infirmières	Bac Général	1	$FG+[(SVT+PC)/2]$ <b>(SVT et PC exigées)</b>
	<b>50797 (filles)</b>	Institut Supérieur des Sciences Infirmières de Gabes	Sciences Infirmières	Bac Général	1	$FG+[(SVT+PC)/2]$ <b>(SVT et PC exigées)</b>
	<b>51797 (garçons)</b>	Institut Supérieur des Sciences Infirmières de Gabes	Sciences Infirmières	Bac Général	1	$FG+[(SVT+PC)/2]$ <b>(SVT et PC exigées)</b>
	<b>82797 (filles)</b>	Institut Supérieur des Sciences Infirmières de le Kef	Sciences Infirmières	Bac Général	1	$FG+[(SVT+PC)/2]$ <b>(SVT et PC exigées)</b>
	<b>83797 (garçons)</b>	Institut Supérieur des Sciences Infirmières de le Kef	Sciences Infirmières	Bac Général	1	$FG+[(SVT+PC)/2]$ <b>(SVT et PC exigées)</b>
<b>Licence en Sciences Maïeutiques / Sage-Femme</b>	<b>10799</b>	Ecole Supérieure des Sciences et Techniques de Santé de Tunis	Sciences Maïeutique/sage-femme	Bac Général	1	$FG+[(SVT+PC)/2]$ <b>(SVT et PC exigées)</b>
	<b>34799</b>	Ecole Supérieure des Sciences et Techniques de Santé de Monastir	Science Maïeutique/sage-femme	Bac Général	1	
	<b>40799</b>	Ecole Supérieure des Sciences et Techniques de Santé de Sfax	Science Maïeutique/sage-femme	Bac Général	1	



Sciences Agronomiques, Biotechnologie et Environnement						
Filière	Code	Etablissement	Parcours	Série	Capacité	Formule du score (T) et Conditions
Licence en Biotechnologie	10546	Institut Supérieure de Biotechnologie de Sidi Thabet	Analyses Biologiques et Expérimentation Biotechnologie et Industrie Pharmaceutique Contrôle Qualité des Aliments et Hygiène	Bac Général	0	FG + [(EDS1+EDS2)/2] 2 des 3 spécialités (M, PC, SVT)
	11546	Institut des Sciences Biologiques Appliquées	Biotechnologie Microbienne Contrôle Qualité des Aliments et Hygiène Biotechnologie Végétale	Bac Général	0	
	20546	Faculté des Sciences de Bizerte	Contrôle Qualité des Aliments et Hygiène	Bac Général	1	
	34546	Institut Supérieur de Biotechnologie de Monastir	Contrôle Qualité des Aliments et Hygiène Analyse Biologiques et Expérimentations	Bac Général	0	
	36546	Institut Supérieur des Sciences Appliquées et Technologie de Mahdia	Contrôle Qualité des Aliments et Hygiène	Bac Général	1	
	40546	Faculté des Sciences de Sfax	Contrôle Qualité des Aliments et Hygiène	Bac Général	0	
	41546	Institut Supérieur de Biotechnologies de Sfax	Contrôle Qualité des Aliments et Hygiène Analyse Biologiques et Expérimentations Biotechnologie Végétale Biotechnologie Microbienne	Bac Général	1	
	50546	Faculté des Sciences de Gabes	Analyses Biologiques et Expérimentation	Bac Général	1	
	54546	Institut Supérieur de Biologie Appliquée de Médenine	Contrôle Qualité des Aliments et Hygiène	Bac Général	1	
	60546	Faculté des Sciences de Gafsa	Analyses Biologiques et Expérimentation	Bac Général	1	
84546	Institut Supérieur de Biotechnologie de Beja	Biotechnologie Animale Biotechnologie Végétale	Bac Général	1		





Sciences Agronomiques, Biotechnologie et Environnement						
Filière	Code	Etablissement	Parcours	Série	Capacité	Formule du score (T) et Conditions
Licence en Industrie Alimentaire	10840	Ecole Supérieure des Industries Alimentaires de Tunis	Industries et Procédés Alimentaires	Bac Général	0	FG + [(EDS1+EDS2)/2] 2 des 3 spécialités (M, PC, SVT)
Licence en Sciences et Technologies Alimentaires	40841	Institut Supérieur de Biotechnologies de Sfax	Nutrition et Santé Génie des procédés alimentaires	Bac Général	1	FG + [(EDS1+EDS2)/2] 2 des 3 spécialités (M, PC, SVT)
	84841	Institut Supérieur de Biotechnologie de Beja	Contrôle Qualité des Aliments Industries et procédés alimentaires	Bac Général	1	
Licence en Technologie Agroalimentaire et Environnement	75842	Faculté des Sciences et Techniques de Sidi Bouzid	Industries agroalimentaires et impacts environnementaux	Bac Général	1	FG + [(EDS1+EDS2)/2] 2 des 3 spécialités (M, PC, SVT)
Licence en Agronomie	20844	Ecole Supérieure d'Agriculture de Mograne	Création et Gestion des Entreprises Agricoles	Bac Général	1	FG + [(EDS1+EDS2)/2] 2 des 3 spécialités (M, PC, SVT)
	21844	Ecole Supérieure d'Agriculture de Mateur	Production Animale et Ressources Alimentaires	Bac Général	0	
	30844	Institut Supérieur des Sciences de l'Agriculture de Chott-Mariem	Horticulture Aménagement des Espaces	Bac Général	0	
	80844	Institut Sylvo-Pastoral de Tabarka	Sciences et Techniques Forestières	Bac Général	1	
	82844	Ecole Supérieure d'Agriculture du Kef	Techniques de Production Agricole	Bac Général	1	
Licence en Sciences de la Mer	20846 (Fille)	Institut Supérieur de Pêche et Aquaculture de Bizerte	Pêche et Aquaculture Froid et Valorisation des Produits Aquatiques	Bac Général	1	FG + [(EDS1+EDS2)/2] 2 des 3 spécialités (M, PC, SVT)
	21846 (Garçon)			Bac Général	1	



[WWW.MES.TN](http://WWW.MES.TN)  
[WWW.INSRIPTION.TN](http://WWW.INSRIPTION.TN)  
[WWW.UNI-FORMATION.RNU.TN](http://WWW.UNI-FORMATION.RNU.TN)

تصميم الغلاف الخارجي:  
الطالب ياسين الجري  
المعهد العالي للفنون الجميلة بتونس